

Fristom

PRODUCENT LAMP SAMOCHODOWYCH
VEHICLE LIGHTING MANUFACTURER
ПРОИЗВОДИТЕЛЬ АВТОМОБИЛЬНЫХ ФОНАРЕЙ

2023



... и всё ясно

... i wszystko jasne

... all you need is light

... i wszystko jasne
... all you need is light

Fristom

FRISTOM Spółka z o.o. Sp. k. to firma o rodzinnych tradycjach, zajmująca się produkcją oświetlenia i wiązek elektrycznych dla branży Automotive. Początki działalności firmy sięgają wcześniejszego pokolenia, a pod obecną nazwą „FRISTOM Spółka z o.o. Sp. k.” działa na rynku już od 1995 roku. Z upływem czasu stale doskonaliliśmy jakość naszych wyrobów, powiększaliśmy asortyment i zasięg sprzedaży. Wszelkie podejmowane przez nas działania wykonujemy z pasją. Naszym nadrzędnym celem jest kompleksowa obsługa i zadowolenie Klientów poprzez projektowanie, produkcję i dostarczanie na rynek lamp oraz wiązek elektrycznych o najwyższej jakości. Nasze produkty z powodzeniem wykorzystywane są w transporcie ciężkim, logistyce, spedycji, rolnictwie jak i w pojazdach używanych do celów przywrotnych. Naszymi głównymi odbiorcami są hurtownie, sieci dystrybucyjne, jak i producenci przyczep oraz nacze w kraju i za granicą. Maszyny i urządzenia, z których korzystamy to **absolutny top w branży Automotive**. Nie ma dla nas półśrodków, a każdy produkt traktujemy wyjątkowo – w końcu trafi on do finalnego użytkownika, który musi być z niego zadowolony. W związku z tym, do ich produkcji wykorzystujemy nie tylko najlepsze materiały, ale również najdoskonalsze i najnowocześniejsze maszyny. Zapewniając nie tylko **doskonałą jakość**, ale również **niezawodność wytwarzanych wyrobów**. Aby całkowicie wykluczyć błędy i uszkodzenia, zwiększyć wydajność, a tym samym konkurencyjność naszej firmy, nieustannie stawiamy na pełną automatyzację produkcji. To dzięki niej dostarczamy doskonałe i niezawodne produkty. O jakości naszych wyrobów oraz pracy świadczy certyfikat ISO 9001:2015



Dlaczego FRISTOM?

U nas otrzymasz kompleksową obsługę. Dostarczymy wiązkę elektryczną, lampy tylne, oświetlenie tablicy rejestracyjnej, lampy obrysowe..., całą elektrykę która niezbędna jest w przyczepach 12V. Jesteśmy specjalistami w tej dziedzinie. Wszystkie lampy posiadają certyfikat EMC uprawniający montaż naszych produktów na przyczepach. Posiadamy ogromną wiedzę techniczną dzięki czemu pomożemy dobrać odpowiednie oświetlenie oraz wiązkę zgodne z przepisami, dopasowaną do długości przyczepy. Zaufało nam wiele firm nie tylko z kraju, ale także z Europy.

FRISTOM Spółka z o.o. Sp. k. is a Company with family traditions, dealing with the production of lighting and electrical harnesses for the Automotive industry. The beginnings of the Company date back to the previous generation, and under the present name “FRISTOM Spółka z o.o. Sp. k.” it has been present on the market since 1995. Through the years we have been constantly improving the quality of our products, and expanding our portfolio and sales range. All the activities we undertake are performed with passion. Our main goal is to provide comprehensive service, and ensure customer satisfaction, by designing, manufacturing, and marketing, the highest-quality lamps. Our products are successfully

used in heavy transport, logistics, forwarding, agriculture, and private vehicles. Our main customers are wholesalers and distribution networks, as well as trailer and semi-trailer manufacturers in this country and abroad. The machines and equipment we use are **the absolute best in the Automotive industry**. There is no cutting corners with us, and **we treat each product exceptionally** – it will one day reach the end user, who must be satisfied with it. Therefore, we use not only the best materials, but also the most perfect and modern machines in their production. They provide not only **excellent quality** but also **reliability in the manufactured products**. In order to completely eliminate errors and damage, to increase the efficiency, and therefore the competitiveness, of our Company, we constantly rely on full automation of production. It is thanks to all this that we deliver excellent and reliable products. The quality of our products and work is confirmed by the ISO 9001:2015 certificate

Why FRISTOM?

You will receive comprehensive service with us. We will provide a cable harnesses, rear lamps, number plate lighting, marker lamps ..., all electrics that are necessary in 12V trailers. We are specialists in this field.

All lamps are EMC certified authorizing the installation of our products on trailers. We have extensive technical knowledge thanks to which we will help you choose the right one lighting and cable harnesses in accordance with the regulations, adjusted to the length of the trailer. We have been trusted by many companies not only from Poland, but also from Europe.





Lampy OSTRZEGAWCZE LED

LED WARNING LAMPS
ФОНАРИ ПРЕДУПРЕДИТЕЛЬНО-СИГНАЛЬНЫЕ LED

Lampy ostrzegawcze o **żółtej barwie** światła są przeznaczone do **śmieciarek, pomocy drogowej, pojazdów asenizacyjnych, kombajnów, ciągników rolniczych, walców drogowych.**

„Koguty” posiadające **niebieską barwę** światła są obowiązkowym wyposażeniem pojazdów uprzywilejowanych, takich jak: **ambulans, radiowóz, wóz strażacki** czy pojazd służby więziennej.

Yellow light warning lights are intended for **garbage trucks, roadside assistance, slurry trucks, combine harvesters, agricultural tractors, road rollers.** **Blue beacons** are mandatory equipment of **emergency vehicles, such as ambulances, police cars, fire engines or prisoner transport vehicles.**

Сигнальные фонари **желтого цвета** предназначены для **мусоровозов, службы помощи на дорогах, ассенизационных машин, зерноуборочных комбайнов, сельскохозяйственных тракторов, дорожных катков.** **Голубые «мигалки»** являются обязательным оборудованием для **привилегированных автомобилей, таких как скорая помощь, полицейская машина, пожарная машина или автомобиль тюремной службы.**

E9 EMC IP68



FT-200 LED / FT-200 LED DARK / FT-200 C LED / FT-200 C LED DARK / FT-200 N LED



Pobór prądu: 12V = 0,6A / 24V = 0,3A
Moc znamionowa: Szczytowa: 8W
- optymalna temperatura pracy lampy:
-40°C do +55°C
- zakres napięcia pracy 12–36V DC
- przewód – 1m



Power consumption: 12V = 0.6A / 24V = 0.3A
Rated power: Peak = 8 W
- operating temperature: -40°C to + 55°C
- operating voltage range 12–36V DC
- wire - 1 m



Потребление тока = 12В = 0,6А / 24В = 0,3А
Номинальная мощность: пиковое значение = 8 Вт
- диапазон рабочих температур окружающей среды от -40°C до +55°C
- диапазон рабочего напряжения 12–36 В постоянного тока
- кабель – 1 м

- 6 programów pracy
- pełna synchronizacja
- 6 working programmes
- full synchronization
- 6 программ работы
- полная синхронизация

E9 EMC IP68



FT-210 LED / FT-210 C LED / FT-210 N LED



Pobór prądu: 12V = 0,3A / 24V = 0,15A
Moc znamionowa: Szczytowa: 4W
- optymalna temperatura pracy lampy:
-40°C do +55°C
- zakres napięcia pracy 12–36V DC
- przewód – 0,25 m



Power consumption: 12V = 0.3A / 24V = 0.15A
Rated power: Peak = 4W
- operating temperature: -40°C to + 55°C
- operating voltage range 12–36V DC
- wire - 0.25 m



Потребление тока = 12В = 0,3А / 24В = 0,15А
Номинальная мощность: пиковое значение = 4 Вт
- диапазон рабочих температур окружающей среды от -40°C до +55°C
- диапазон рабочего напряжения 12–36 В постоянного тока
- кабель – 0,25 м

- synchronizacja z lampami serii FT-200
- synchronization with FT-200 series lamps
- синхронизация с лампами серии FT-200



FT-151 LED PI



FT-151 LED MAG



FT-151 SC LED



FT-151 3S LED

FT-151 LED / FT-151 LED DF



Pobór prądu: 12V/24V
wartość szczytowa: 1,5A/0,8A
Moc znamionowa: 18W/20W
 - optymalna temperatura pracy lampy:
 -40°C do +55°C
 - zakres napięcia pracy 12-36V DC



Supply voltage: 12V/24V
Peak power consumption: 1,5A/0,8A
rated power: 18W/20W
 - operating temperature: -40°C to + 55°C
 - operating voltage range 12-36V DC



Потребление тока: 12В/ 24В
Пиковое значение: 1,5А/0,8А
Номинальная мощность: 18Вт/20Вт
 - диапазон рабочих температур окружающей среды от -40°C до +55°C
 - диапазон рабочего напряжения 12-36 В постоянного тока

FT-151 RO LED



Pobór prądu: 12V/24V/36V
wartość szczytowa: 0,5A/0,25A/0,2A
Moc znamionowa: 6W/6W/7,2W
 - optymalna temperatura pracy lampy:
 -40°C do +55°C
 - zakres napięcia pracy 12-36V DC



Supply voltage: 12V/24V/36V
Peak power consumption: 0.5A/0.25A/0.2A
rated power: 6W/6W/7.2W
 - operating temperature: -40°C to + 55°C
 - operating voltage range 12-36V DC



Потребление тока: 12В/ 24В/36В
Пиковое значение: 0,5А/0,25А/0,2А
Номинальная мощность: 6Вт/6Вт/7,2 Вт
 - диапазон рабочих температур окружающей среды от -40°C до +55°C
 - диапазон рабочего напряжения 12-36 В постоянного тока

WŁYSK POJEDYNCZY
 SINGLE FLASH
 ОДИНАРНОЙ ВСПЫШКОЙ

WŁYSK PODWÓJNY
 DOUBLE FLASH
 ДВОЙНОЙ ВСПЫШКОЙ

WŁYSK ROTACYJNY
 ROTATION FLASH
 СО ВРАЩАЮЩЕЙ ВСПЫШКОЙ



- Zakres napięcia pracy 12–36V DC
- Pobór prądu: 12V/24V = 0,65A/0,35A**
- **Moc znamionowa: 8,5W**
- optymalna temperatura pracy lampy: -40°C do +55°C
- Homologacja **PION / POZIOM**
- W zestawie 2 rodzaje podkładek:
- montaż **na płasko**
- montaż **na orurowaniu**



- Operating voltage range 12–36V DC
- Power consumption: 12V/24V = 0.65A/0.35A**
- **rated power: 8.5W**
- operating temperature: -40°C to + 55°C
- Vertical / horizontal approval**
- Set FT-205 LED includes:
- **rubber gasket for flat fitting**
- **rubber gasket for fitting on tubular bars**

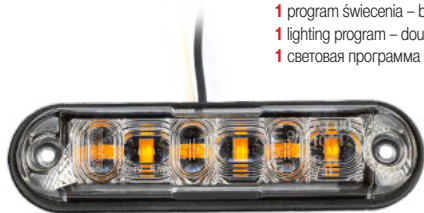


- Диапазон рабочего напряжения 12–36 В постоянного тока
- Потребление тока: 12В/24В = 0,65А/0,35А**
- **Номинальная мощность: 8,5Вт**
- диапазон рабочих температур окружающей среды от -40°C до +55°C
- Омologация для **вертикальной и горизонтальной** установки
- В комплект входят 2 вида прокладок:
- для **плоской** установки
- для **установки на трубах**



FT-205 LED ECO

- 1** program świecenia – blysk podwójny
- 1** lighting program – double flash
- 1** световая программа – двойная вспышка



FT-205 LED

- 4** programy świecenia – możliwość synchronizacji kilku lamp
- 4** lighting programs – possibility of synchronizing several lamps
- 4** световые программы – возможность синхронизации нескольких фонарей



FT-205 LED



FT-150 N LED MAG



FT-150 N LED PI

*prędkość – max. 200 km/h
max – speed – 200km/h
максимальная скорость 200 км/ч*

FT-150 N LED



- Pobór prądu: 12V/24V**
- wartość szczytowa: 1,2A/0,6A**
- wartość średnia: 0,5A/0,25A**
- Optymalna temperatura pracy lampy: -40°C do +55°C
- Zakres napięcia pracy 12–36V DC



- Supply voltage: 12V/24V**
- Peak power consumption: 1.2A/0.6A**
- average power consumption: 0.5A/0.25A**
- Operating temperature: -40°C to +55°C
- Operating voltage range 12–36V DC



- Потребление тока: 12В/ 24В**
- пиковое значение: 1,2А/0,6А**
- средние значение: 0,5А/0,25А**
- Диапазон рабочих температур окружающей среды от -40°C до +55°C
- Диапазон рабочего напряжения 12–36 В постоянного тока

**WŁYSK POJEDYNCZY
SINGLE FLASH
ОДИНАРНОЙ ВСПЫШКОЙ**

FT-150 N 3S LED



E 9

EMC

IP
68ECE
R65
TA1

FT-101 LED PI



FT-101 SC LED



FT-101 LED MAG



FT-101 3S LED

FT-101 LED / FT-101 LED DF

Pobór prądu: 12V/24V
wartość szczytowa: 1,5A/0,8A
Moc znamionowa: 18W/20W
 - optymalna temperatura pracy lampy:
 -40°C do +55°C
 - zakres napięcia pracy 12–36V DC



Supply voltage: 12V/24V
Peak power consumption: 1,5A/0,8A
rated power: 18W/20W
 - operating temperature: -40°C to + 55°C
 - operating voltage range 12–36V DC



Потребление тока: 12В/ 24В
Пиковое значение: 1,5А/0,8А
Номинальная мощность: 18Вт/20Вт
 - диапазон рабочих температур
 окружающей среды от -40°C до +55°C
 - диапазон рабочего напряжения 12–36 В
 постоянного тока

FT-101 RO LED

Pobór prądu: 12V/24V/36V
wartość szczytowa: 0,5A/0,25A/0,2A
Moc znamionowa: 6W/6W/7,2W
 - optymalna temperatura pracy lampy:
 -40°C do +55°C
 - zakres napięcia pracy 12–36V DC



Supply voltage: 12V/24V/36V
Peak power consumption: 0.5A/0.25A/0.2A
rated power: 6W/6W/7.2W
 - operating temperature: -40°C to + 55°C
 - operating voltage range 12–36V DC



Потребление тока: 12В/ 24В/36В
Пиковое значение: 0,5А/0,25А/0,2А
Номинальная мощность: 6Вт/6Вт/7,2 Вт
 - диапазон рабочих температур
 окружающей среды от -40°C до +55°C
 - диапазон рабочего напряжения 12–36 В
 постоянного тока

WŁYSK POJEDYNCZY
 SINGLE FLASH
 ОДИНАРНОЙ ВСПЫШКОЙ

WŁYSK PODWÓJNY
 DOUBLE FLASH
 ДВОЙНОЙ ВСПЫШКОЙ

WŁYSK ROTACYJNY
 ROTATION FLASH
 СО ВРАЩАЮЩЕЙ ВСПЫШКОЙ



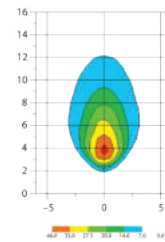
Lampy ROBOCZE LED

LED WORK LAMPS
РАБОЧИЕ ФАРЫ LED

Wszystkie lampy robocze LED, będące w naszej ofercie charakteryzują się najwyższą jakością – posiadają solidny korpus oraz niewielkie gabaryty. Zostały wyposażone w wyjątkowo wydajne diody o dużej mocy świecenia.

All lamps in our offer are characterized by the highest quality – **they have a robust body and small dimensions.** They are equipped with extremely efficient LEDs of high light output.

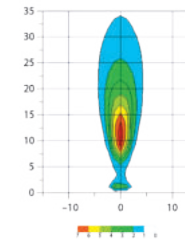
Все фонари из нашего делового предложения отличаются высочайшим качеством – **имеют прочный корпус и небольшие размеры.** Они оснащены чрезвычайно эффективными светодиодами с высокой светоотдачей.



FT-364 LED



FT-365 LED



- Zakres napięcia pracy 12–32V DC
- Pobór prądu: 12V/24V = 1,8A/0,9A
- Moc znamionowa: 22W
- Temperatura barwy światła ok. 5700K
- Strumień świetlny lampy po 5min 2500 lm (minimalny strumień 2200 lm)
- Optymalna temperatura pracy lampy: –40°C do +55°C



- Operating voltage range: from 12V up to 32V DC
- Current consumption: 12V/24V = 1.8A/0.9A
- Rated Power: 22W
- Light color temperature approx. 5700K
- Lamp luminous flux after 5 minutes 2500 lm (minimum flux 2200 lm)
- Optimal lamp operating temperature: –40°C to +55°C



- Напряжение питания 12–32 В
- Потребление тока: 12В/24В = 1,8А/0,9А
- Номинальная мощность: 22 Вт
- Световой поток после 5 минут 2500 лм (минимальный световой 2200 лм)
- Диапазон рабочих температур окружающей среды от –40°C до +55°C

2500 LM

EMC IP 68

1800 LM



FT-036 B LED



FT-036 LED



FT-036 O LED



FT-036 DS LED



FT-036 LED MAG



- Zakres napięcia pracy 12–36V DC
 Pobór prądu: 12V/24V/48V = 1,1A/0,55A/0,28A
 - Moc znamionowa: 13,5 W
 - rzeczywisty strumień świetlny lampy min. 1800 lm
 - optymalna temperatura pracy lampy:
 -40°C do +35°C



- Operating voltage range 12–36V DC
 Power consumption: 12V/24V/48V = 1.1A/0.55A/0.28A
 - rated power: 13.5W
 - effective (measured) light beam – min. 1.800 lm
 - operating temperature: -40°C to +35°C

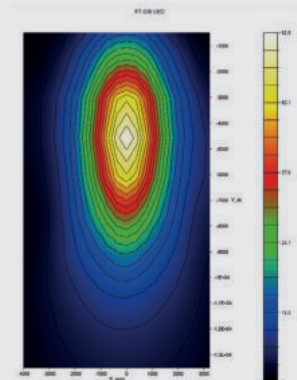


- Диапазон рабочего напряжения 12–36 В
 постоянного тока
 Потребление тока: 12В/24В/48В = 1,1А/0,55А/0,28А
 - Номинальная мощность: 13,5 Вт
 - фактическая (измеренная) светотдача
 мин. 1800 лм
 - диапазон рабочих температур
 окружающей среды от -40°C до +35°C

• LAMPA POSIADA CERTYFIKAT ADR

• THE LAMP MEETS ADR REQUIREMENTS

• ФАРА СЕРТИФИЦИРОВАНА НА АDR





- Zakres napięcia pracy 12–36V DC
- Pobór prądu: 12V/24V/48V = 3,2A/1,6A/0,8A
- Moc znamionowa: 38W
- teoretyczny strumień świetlny 4100 lm
- optymalna temperatura pracy lampy: -40°C do +35°C



- operating voltage range 12–36V DC
- Power consumption: 12V/24V/48V = 3.2A/1.6A/0.8A
- rated power: 38W
- theoretical light beam 4.100 lm
- operating temperature: -40°C to +35°C

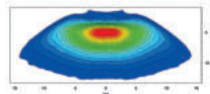


- диапазон рабочего напряжения 12–36 В постоянного тока
- Потребление тока: 12В/24В/48В = 3,2А/1,6А/0,8А
- Номинальная мощность: 38Вт
- теоретический световой поток 4100 лм
- диапазон рабочих температур окружающей среды от -40°C до +35°C

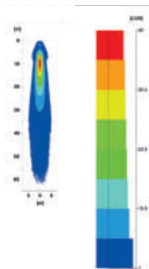
4100 LM



FT-360 LED



EMC IP 68



FT-361 LED

FT-360 LED / FT-361 LED

EMC IP 68



FT-036 LED ALU 2800



FT-036 LED ALU 2800 MAG



FT-036 DS LED ALU 2800



FT-036 LED ALU 2800



- zakres napięcia pracy 12–36V DC
- Pobór prądu: 12V/24V/48V = 2,8A/1,4A/0,7A
- Moc znamionowa: 34W
- rzeczywisty strumień świetlny lampy 2800 lm
- optymalna temperatura pracy lampy: -40°C do +35°C

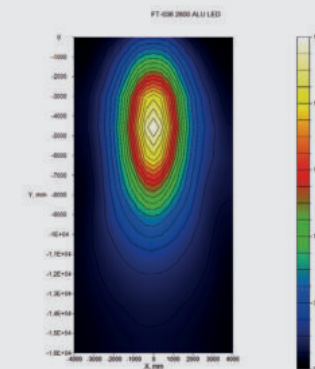


- operating voltage range 12–36V DC
- Power consumption: 12V/24V/48V = 2.8A/1.4A/0.7A
- rated power: 34W
- effective (measured) light beam 2.800 lm
- operating temperature: -40°C to +35°C



- диапазон рабочего напряжения 12–36 В постоянного тока
- Потребление тока: 12В/24В/48В = 2,8А/1,4А/0,7А
- Номинальная мощность: 34Вт
- фактическая (измеренная) светотдача 2800 лм
- диапазон рабочих температур окружающей среды от -40°C до +35°C

2800 LM





- zakres napięcia pracy 12–36V DC
- Pobór prądu:** 12V/24V = 0,5A/0,25A
- Pobór mocy (moc znamionowa):**
- 12V/24V = 6W/6W
- strumień świetlny = 650 lm
- temperatura pracy: –40°C do +55°C



- operating voltage range 12–36V DC
- Power consumption:** 12V/24V = 0.5A/0.25A
- Power consumption (rated power):**
- 12V/24V = 6W/6W
- effective (measured) light beam = 650 lm
- operating temperature: –40°C to +55°C



- диапазон рабочего напряжения 12–36 В постоянного тока
- Потребление тока:** 12V/24V = 0,5A/0,25A
- Потребляемая мощность (номинальная мощность):** 12V/24V = 6Вт/6Вт
- световой поток = 650 lm
- диапазон рабочих температур окружающей среды от –40°C до +55°C



FT-063 LED MAG

650 LM



FT-063 LED



FT-064 LED

650 LM



FT-064 LED

650 LM

380 LM

z funkcją światła cofania
with reversing light function
с функцией заднего хода



FT-063 O LED

650 LM



- zakres napięcia pracy 12–36V DC
- Pobór prądu:**
- światło cofania/oświetlenie robocze:
12V/24V = 0,5A/0,25A
- Pobór mocy (moc znamionowa):**
- światło cofania/oświetlenie robocze:
12V/24V = 6W/6W
- strumień świetlny funkcji światła cofania = 380 lm
- strumień świetlny oświetlenia roboczego = 650 lm
- temperatura pracy: –40°C do +55°C



- Operating voltage range 12–36V DC
- Power consumption:**
- reversing light/work light:
12V/24V = 0.5A/0.25A
- Power consumption (rated power):**
- reversing light/work light:
12V/24V = 6W/6W
- effective (measured) light beam – 380 lm (reversing light)
- effective (measured) light beam – 650 lm (work field)
- operating temperature: –40°C to +55°C



- диапазон рабочего напряжения 12–36 В постоянного тока
- Потребление тока:**
- свет заднего хода/освещение рабочего поля
- 12V/24V = 0,5A/0,25A
- Потребляемая мощность (номинальная мощность):**
- свет заднего хода/освещение рабочего поля
- 12V/24V = 6Вт/6Вт
- световой поток функции заднего хода = 380 lm
- световой поток освещения рабочего поля = 650 lm
- диапазон рабочих температур окружающей среды от –40°C до +55°C



FT-063 LED



FT-064 LED



Lampy JAZDY DZIENNEJ LED

LED WORK LAMPS
РАБОЧИЕ ФАРЫ LED

Światła do jazdy dziennej to nowoczesny rodzaj oświetlenia, który stanowi alternatywę dla świateł mijania.

Mają one wiele zalet. Charakteryzują się wysoką energooszczędnością oraz doskonałą wydajnością przy niskim zużyciu energii.

Daytime running lights are a type of **automotive lighting designed for daytime driving.**

They can be used in conditions of good air transparency – from dawn to dusk. They provide motor vehicle drivers with adequate visibility of the road and the roadside.

Дневные ходовые огни – это тип автомобильного освещения, **предназначенный для дневной езды.**

Их можно использовать в условиях хорошей прозрачности воздуха – от рассвета до заката. Они обеспечивают водителям автомобилей и автопоездов хорошую видимость дороги и обочины.

E9 EMC IP68



FT-300 LED



- zakres napięcia pracy 12–36V DC
Parametry lampy:
- temperatura pracy: –40°C do +55°C
Pobór prądu: 12V/24V = 0,25A/0,125A
Pobór mocy (moc znamionowa):
- 12V/24V = 3W/3W
- przewód - 3,5 m



- operating voltage range 12–36V DC
Technical specification:
- operating temperature: –40°C to + 55°C
Power consumption / Rated power consumption:
12V/24V = 0.25A/3W; 0.125A/3W
- cable's - 3.5 m



- диапазон рабочего напряжения 12–36 В постоянного тока
Параметры фонаря:
- диапазон рабочих температур окружающей среды от –40°C до +55°C
Потребление тока: 12В/24В = 0,25А/0,125А
Потребляемая мощность (номинальная мощность): 12В/24В = 3Вт/3Вт
- кабель - 1 м





Lampy TYLNE

REAR LAMPS ФОНАРИ ЗАДНИЕ

Lampy tylne są **obowiązkowym** wyposażeniem każdego pojazdu. Stanowią istotny element oświetlenia ciężarówki, przyczepy czy lawety. Zapewniają odpowiednią widoczność na drodze oraz bezpieczeństwo.

Rear lamps are **mandatory** equipment on every vehicle. They are an important element of lighting of trucks, trailers and car carriers. They ensure adequate visibility on the road and safety of all road users.

Задние фонари — **обязательное оборудование** для каждого автомобиля. Они являются существенным элементом освещения грузовиков, прицепов и автоплатформ. Они обеспечивают хорошую видимость на дороге и безопасность всех участников дорожного движения.

E9 EMC IP68



24V

Canbus system / СИСТЕМА



FT-700 LED



7-funkcyjna tylna lampa typu LED
- zakres napięcia pracy 24–36V DC
- temperatura pracy: –40°C do +55°C
Pobór prądu:
- światło pozycyjne: 24V = 0,2A
- światło STOP: 24V = 0,08A
- światło kierunkowskazu: 24V = 0,85A
- światło cofania: 24V = 0,25A
- światło przeciwmgiłowe: 24V = 0,2A



7-functional universal LED lamp
- operating voltage range 24–36V DC
- operating temperature: –40°C to +55°C
Power consumption:
- rear running light: 24V = 0.2A
- STOP light: 24V = 0.08A
- indicator: 24V = 0.85A
- reversing light: 24V = 0.25A
- fog light: 24V = 0.2A



7-функциональный типа LED
- диапазон рабочего напряжения 24–36 В постоянного тока
- диапазон рабочих температур окружающей среды от –40°C до +55°C
Потребление тока:
- свет габаритный: 24В = 0,2А
- стоп сигнал: 24В = 0,08А
- свет указателя поворота: 24В = 0,85А
- свет заднего хода: 24В = 0,25А
- свет противотуманный: 24В = 0,2А





- 7-funkcyjna tylna lampa
- temperatura pracy: -40°C do $+55^{\circ}\text{C}$
Pobór prądu:
- światło pozycyjne + oświetlenie tablicy rejestracyjnej: $12\text{V}/24\text{V} = 0,12\text{A}/0,12\text{A}$
- światło STOP: $12\text{V}/24\text{V} = 0,34\text{A}/0,17\text{A}$
- światło kierunkowskazu: $12\text{V}/24\text{V} = 0,4\text{A}/0,2\text{A}$
- światło cofania: $12\text{V}/24\text{V} = 0,1\text{A}/0,5\text{A}$
- światło przeciwmgłowe: $12\text{V}/24\text{V} = 1,2\text{A}/1,2\text{A}$



- 7-functional universal lamp
- operating temperature: -40°C to $+55^{\circ}\text{C}$
Power consumption:
- rear running light + number plate light
- $12\text{V}/24\text{V} = 0,12\text{A}/0,12\text{A}$
- STOP light - $12\text{V}/24\text{V} = 0,34\text{A}/0,17\text{A}$
- indicator - $12\text{V}/24\text{V} = 0,4\text{A}/0,2\text{A}$
- reversing light - $12\text{V}/24\text{V} = 0,1\text{A}/0,5\text{A}$
- fog light - $12\text{V}/24\text{V} = 1,2\text{A}/1,2\text{A}$



- 7-функциональный типа
- диапазон рабочих температур окружающей среды от -40°C до $+55^{\circ}\text{C}$
Потребление тока:
- свет габаритный + освещение номерного знака
- $12\text{В}/24\text{В} = 0,12\text{А}/0,12\text{А}$
- стоп сигнал - $12\text{В}/24\text{В} = 0,34\text{А}/0,17\text{А}$
- свет указателя поворота: $12\text{В}/24\text{В} = 0,4\text{А}/0,2\text{А}$
- свет заднего хода - $12\text{В}/24\text{В} = 0,1\text{А}/0,5\text{А}$
- свет противотуманный: $12\text{В}/24\text{В} = 1,2\text{А}/1,2\text{А}$

FT-500 LED



FT-500 LED



FT-500



FT-130 PM LED



FT-130 COF LED

FT-130 LED



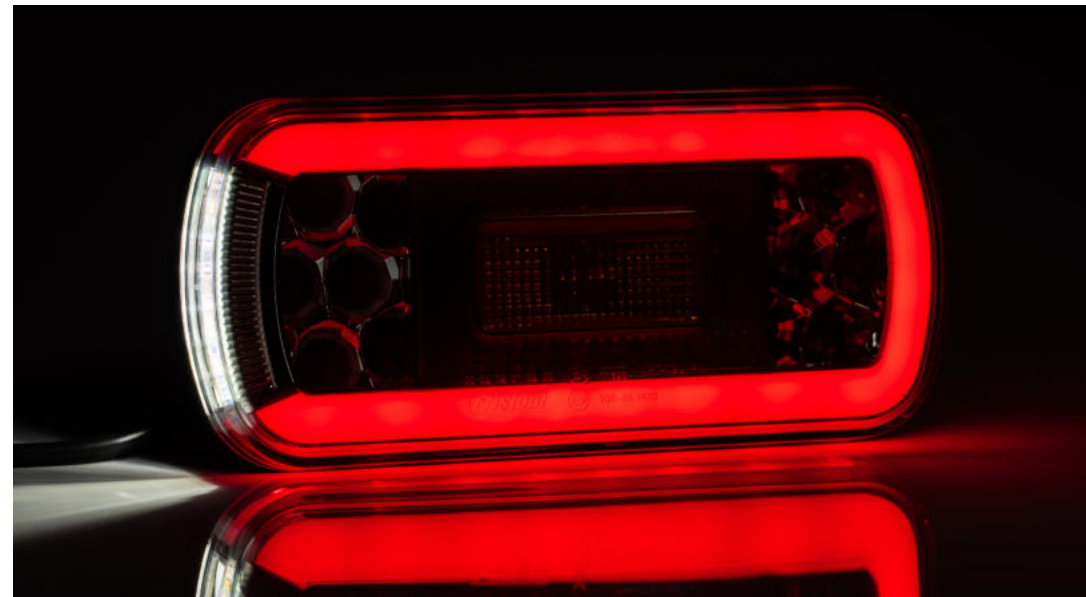
- 6-funkcyjna lampa typu LED
- zakres napięcia pracy $12-36\text{V DC}$
- temperatura pracy: -40°C do $+55^{\circ}\text{C}$
Pobór prądu:
- światło pozycyjne + oświetlenie tablicy rejestracyjnej: $12\text{V}/24\text{V} = 0,25\text{A}/0,21\text{A}$
- światło STOP: $12\text{V}/24\text{V} = 0,08\text{A}/0,08\text{A}$
- światło kierunkowskazu: $12\text{V}/24\text{V} = 0,11\text{A}/0,11\text{A}$
- światło cofania: $12\text{V}/24\text{V} = 0,28\text{A}/0,14\text{A}$
- światło przeciwmgłowe: $12\text{V}/24\text{V} = 0,12\text{A}/0,06\text{A}$



- 6-functional universal LED rear lamp
- operating voltage range $12-36\text{V DC}$
- operating temperature: -40°C to $+55^{\circ}\text{C}$
Power consumption:
- rear running light + number plate light
- $12\text{V}/24\text{V} = 0,25/0,21\text{A}$
- STOP light - $12\text{V}/24\text{V} = 0,08\text{A}/0,08\text{A}$
- indicator - $12\text{V}/24\text{V} = 0,11\text{A}/0,11\text{A}$
- fog light - $12\text{V}/24\text{V} = 0,12\text{A}/0,06\text{A}$
- reversing light - $12\text{V}/24\text{V} = 0,28\text{A}/0,14\text{A}$



- Фонарь 6-функциональный типа LED
- диапазон рабочего напряжения $12-36\text{В}$ постоянного тока
- диапазон рабочих температур окружающей среды от -40°C до $+55^{\circ}\text{C}$
Потребление тока:
- свет габаритный + освещение номерного знака
- $12\text{В}/24\text{В} = 0,25\text{А}/0,21\text{А}$
- стоп сигнал - $12\text{В}/24\text{В} = 0,08\text{А}/0,08\text{А}$
- свет указателя поворота: $12\text{В}/24\text{В} = 0,11\text{А}/0,11\text{А}$
- свет заднего хода: $12\text{В}/24\text{В} = 0,28\text{А}/0,14\text{А}$
- свет противотуманный: $12\text{В}/24\text{В} = 0,12\text{А}/0,06\text{А}$





- 3-funkcyjna tylna lampa LED
- zakres napięcia pracy 12–15V DC
- temperatura pracy: –40°C do +55°C
- Pobór prądu:**
- światło pozycyjne: 12V = 0,5A
- światło STOP: 12V = 0,5A
- światło kierunkowskazu: 12V = 1,2A



- 3-functional universal LED lamp
- operating voltage range 12–15V DC
- operating temperature: –40°C to +55°C
- Power consumption:**
- rear running light: 12V = 0.5A
- STOP light: 12V = 0.5A
- indicator: 12V = 1.2A



- 3-функциональный типа LED
- диапазон рабочего напряжения 12–15В постоянного тока
- диапазон рабочих температур окружающей среды от –40°C до +55°C
- Потребление тока:**
- свет габаритный – 12В = 0,5А
- стоп сигнал – 12В = 0,5А
- свет указателя поворота: 12В = 1,2А



Canbus system / система



FT-371 LED



FT-372 LED



- 7-funkcyjna tylna lampa typu LED
- zakres napięcia pracy 12–36V DC
- temperatura pracy: –40°C do +55°C
- Pobór prądu:**
- światło pozycyjne (bez OTR): 12V/24V = 0,2A / 0,1A
- światło pozycyjne + oświetlenie tablicy rejestracyjnej: 12V/24V = 0,25A / 0,15A
- światło STOP: 12V/24V = 0,15A / 0,08A
- światło kierunkowskazu: 12V/24V = 0,2A / 0,1A
- światło cofania: 12V/24V = 0,2A / 0,1A
- światło przeciwmgłowe: 12V/24V = 0,2A / 0,1A



- 7-functional universal lamp
- operating voltage range 12–36V DC
- operating temperature: –40°C to +55°C
- Power consumption:**
- rear running light + number plate light – 12V/24V = 0.2A/0.1A
- STOP light – 12V/24V = 0.15A/0.08A
- indicator – 12V/24V = 0.2A/0.1A
- reversing light – 12V/24V = 0.2A/0.1A
- fog light – 12V/24V = 0.2A/0.1A



- 7-функциональный типа
- диапазон рабочего напряжения 12–36 В постоянного тока
- диапазон рабочих температур окружающей среды от –40°C до +55°C
- Потребление тока:**
- свет габаритный + освещение номерного знака – 12В/24В = 0,2А/0,1А
- стоп сигнал – 12В/24В = 0,15А/0,08А
- свет указателя поворота: 12В/24В = 0,2А/0,1А
- свет заднего хода – 12В/24В = 0,2А/0,1А
- свет противотуманный: 12/24В = 0,2А/0,1А



FT-340 LED



3-funkcyjna tylna lampa LED

- Zakres napięcia pracy 12–36V DC
- temperatura pracy: –40°C do +55°C

Pobór prądu:

- światło pozycyjne: 12V/24V = 0,02A/0,02A
- światło STOP: 12V/24V = 0,1A/0,1A
- światło kierunkowskazu: 12V/24V = 0,1A/0,1A



3-functional universal LED lamp

- operating voltage range 12–36V DC
- operating temperature: –40°C to +55°C

Power consumption:

- rear running light: 12V/24V = 0.02A/0.02A
- STOP light: 12V/24V = 0.1A/0.1A
- indicator: 12V/24V = 0.1A/0.1A

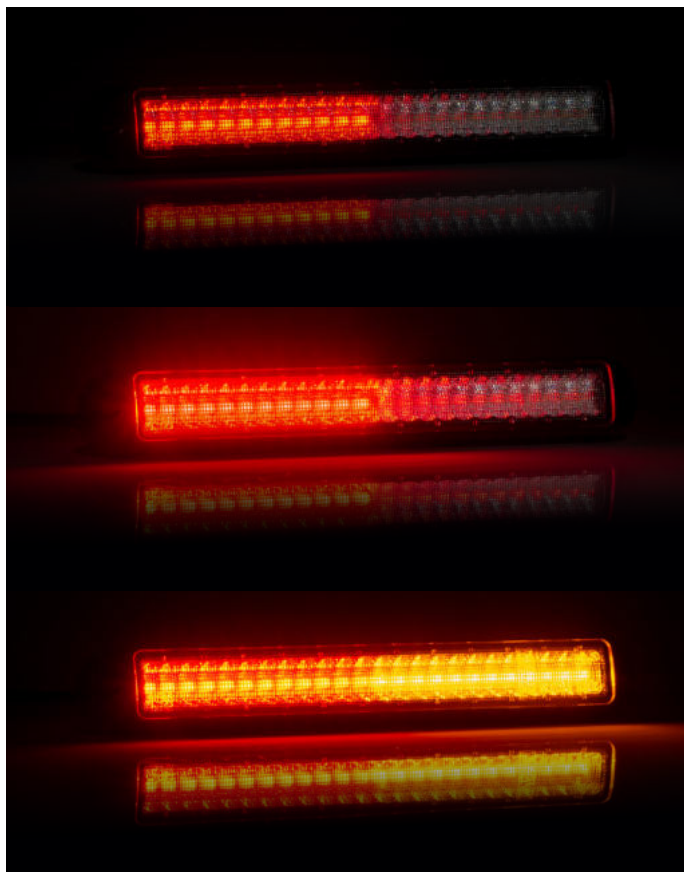


3-функциональный типа LED

- диапазон рабочего напряжения 12–36В постоянного тока
- диапазон рабочих температур окружающей среды от –40°C до +55°C

Потребление тока:

- свет габаритный – 12В/24В = 0,02А/0,02А
- стоп сигнал – 12В/24В = 0,1А/0,1А
- свет указателя поворота: 12В/24В = 0,1А/0,1А



FT-340 LED / FT-341 LED

FT-341 LED



2-funkcyjna tylna lampa LED

- zakres napięcia pracy 12–36V DC
- temperatura pracy: –40°C do +55°C

Pobór prądu:

- światło cofania: 12V/24V = 0,16A/0,08A
- światło przeciwmgłowe: 12V/24V = 0,3A/0,15A



2-functional universal LED lamp

- operating voltage range 12–36V DC
- operating temperature: –40°C to +55°C

Power consumption:

- reversing light: 12V/24V = 0.16A/0.08A
- fog light: 12V/24V = 0.3A/0.15A



2-функциональный типа LED

- диапазон рабочего напряжения 12–36В постоянного тока
- диапазон рабочих температур окружающей среды от –40°C до +55°C

Потребление тока:

- свет заднего хода – 12В/24В = 0,16А/0,08А
- свет противотуманный: 12В/24В = 0,3А/0,15А



FT-370 LED



- 7-funkcyjna tylna lampa LED
 - zakres napięcia pracy 12–36V DC
 - temperatura pracy: –40°C do +55°C
Pobór prądu:
 - światło pozycyjne: 12V/24 = 0,1A/0,1A
 - światło STOP: 12V/24V = 0,15A/0,08A
 - światło kierunkowskazu: 12V/24V = 0,3A/0,3A
 - światło cofania: 12V/24V = 0,2A/0,1A
 - światło przeciwmgłowe: 12V/24V = 0,3A/0,15A



- 7-functional universal LED lamp
 - operating voltage range 12–36V DC
 - operating temperature: –40°C to +55°C
Power consumption:
 - rear running light: 12V/24V = 0.1A/0.1A
 - STOP light: 12V/24 = 0.15A/0.08A
 - indicator: 12V/24V = 0.3A/0.3A
 - reversing light: 12V/24V = 0.2A/0.1A
 - fog light: 12V/24V = 0.3A/0.15A



- 7-функциональный типа LED
 - диапазон рабочего напряжения 12–36 В
 постоянного тока
 - диапазон рабочих температур
 окружающей среды от –40°C до +55°C
Потребление тока:
 - свет габаритный – 12В/24В = 0,1А/0,1А
 - стоп сигнал – 12В/24В = 0,15А/0,08А
 - свет указателя поворота: 12В/24В = 0,3А/0,3А
 - свет заднего хода – 12В/24В = 0,2А/0,1А
 - свет противотуманный: 12В/24В = 0,3А/0,15А



FT-370 LED 0



- 7-funkcyjna tylna lampa LED
 - zakres napięcia pracy 12–15V DC
 - temperatura pracy: –40°C do +55°C
Pobór prądu:
 - światło pozycyjne: 12V = 0,4A
 - światło STOP: 12V = 0,55A
 - światło kierunkowskazu: 12V = 1,2A
 - światło cofania: 12V = 0,3A
 - światło przeciwmgłowe: 12V = 0,3A



- 7-functional universal LED lamp
 - operating voltage range 12–15V DC
 - operating temperature: –40°C to +55°C
Power consumption:
 - rear running light: 12V = 0.4A
 - STOP light: 12V = 0.55A
 - indicator: 12V = 1.2A
 - reversing light: 12V = 0.3A
 - fog light: 12V = 0.3A



- 7-функциональный типа LED
 - диапазон рабочего напряжения 12–15В
 постоянного тока
 - диапазон рабочих температур
 окружающей среды от –40°C до +55°C
Потребление тока:
 - свет габаритный – 12В = 0,4А
 - стоп сигнал – 12В = 0,55А
 - свет указателя поворота: 12В = 1,2А
 - свет заднего хода – 12В = 0,3А
 - свет противотуманный: 12В = 0,3А

Canbus system / система



- 3-funkcyjna lampa typu LED
 - zakres napięcia pracy 12–36V DC
 - temperatura pracy: –40°C do +55°C
Pobór prądu:
 - światło pozycyjne: 12V/24V = 0,05A/0,05A
 - światło STOP: 12V/24V = 0,2A/0,2A
 - światło kierunkowskazu: 12V/24V = 0,35A/0,35A



- 3-functional universal LED rear lamp
 - operating voltage range 12–36V DC
 - operating temperature: –40°C to +55°C
Power consumption:
 - rear position light: 12V/24V = 0.05A/0.05A
 - STOP light: 12V/24V = 0.2A/0.2A
 - indicator: 12V/24V = 0.35A/0.35A



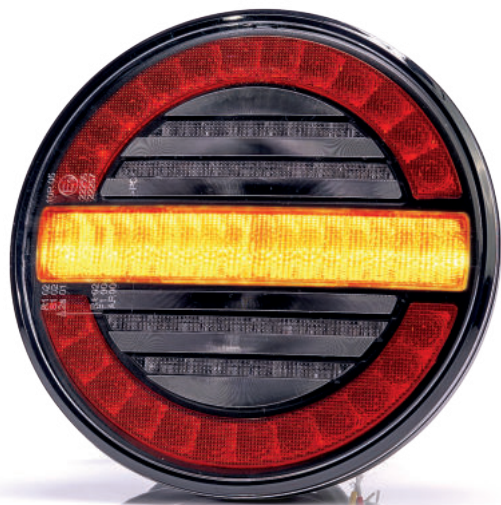
- Фонарь 3-функциональный типа LED
 - диапазон рабочего напряжения 12–36 В постоянного тока
 - диапазон рабочих температур окружающей среды от –40°C до +55°C
Потребление тока:
 - свет габаритный: 12В/24В = 0,05А/0,05А
 - стоп сигнал: 12В/24В = 0,2А/0,2А
 - свет указателя поворота: 12В/24В = 0,35А/0,35А

W lampie tej zastosowane zostało **innowacyjne** światło pozycyjne **imitujące mikro kryształy**. Rozwiązanie to daje złudzenie **żyjącego światła** patrząc na lampę pod różnym kątem.

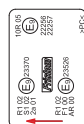
In the lamp it has been used an **innovative** position light that **imitates microcrystals**. This solution creates the **illusion of living light**, even while looking at the lamp from different angles.

В этом фонаре использован габаритный свет, **имитирующий микрокристаллы**. Это решение даёт иллюзию **живого света** глядя на фонарь под разными углами.

dynamiczny kierunkowskaz
dynamic indicator
динамический указатель поворота



FT-213 LED DI



Montaż lampy strzałką na zewnątrz pojazdu.

The arrow indicates the lamp assembly orientation toward outside of the vehicle.

Montaż фонаря стрелкой с наружной стороны транспортного средства.

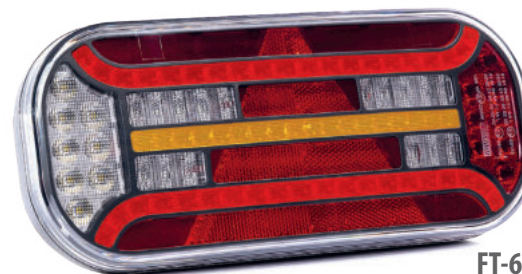


dynamiczny kierunkowskaz
dynamic indicator
динамический указатель поворота



FT-600 LED

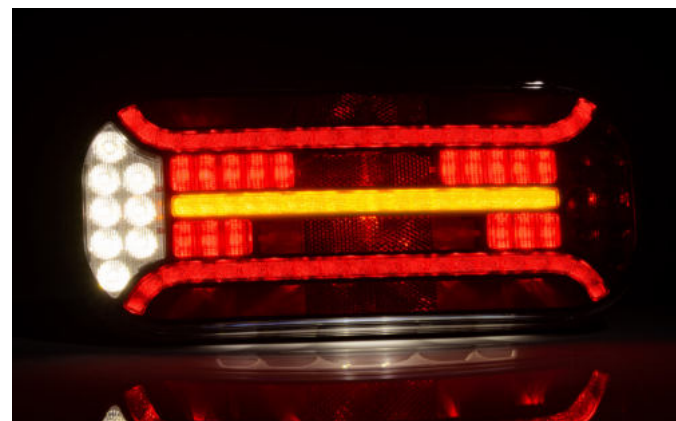
(wersja samochod)
 (version for vehicle)
 (версия для тягача)



FT-610 LED

(wersja przyczepa, naczepa)
 (version for trailer)
 (версия для прицепа)

FT-600 LED / FT-610 LED



- 7-funkcyjna tylna lampa typu LED
 - zakres napięcia pracy 12–36V DC
 - temperatura pracy: –40°C do +55°C
Pobór prądu:
 - światło pozycyjne + oświetlenie tablicy rejestracyjnej: 12V/24V = 0,2A/0,2A
 - światło STOP: 12V/24V = 0,3A/0,3A
 - światło kierunkowskazu: 12V/24V = 0,85A/0,85A
 - światło cofania: 12V/24V = 0,2A/0,25A
 - światło przeciwmgłowe: 12V/24V = 0,15A/0,15A



- 7-functional universal lamp
 - operating voltage range 12–36V DC
 - operating temperature: –40°C to +55°C
Power consumption:
 - rear running light + number plate light – 12V/24V = 0.2A/0.2A
 - STOP light – 12V/24V = 0.3A/0.3A
 - indicator – 12V/24V = 0.85A/0.85A
 - reversing light – 12V/24V = 0.2A/0.25A
 - fog light – 12V/24V = 0.15A/0.15A



- 7-функциональный тип
 - диапазон рабочего напряжения 12–36 В постоянного тока
 - диапазон рабочих температур окружающей среды от –40°C до +55°C
Потребление тока:
 - свет габаритный + освещение номерного знака – 12В/24В = 0,2А/0,2А
 - стоп сигнал – 12В/24В = 0,3А/0,3А
 - свет указателя поворота: 12В/24В = 0,85А/0,85А
 - свет заднего хода – 12В/24В = 0,2А/0,25А
 - свет противотуманный: 12В/24В = 0,15А/0,15А

INTELLIGENTNE ŚWIATŁO STOP

Jako nowość na rynku w lampie zastosowana została technologia inteligentnego światła STOP. W przypadku włączonego światła przeciwmgłowego, funkcja STOP świeci częściowo, aby spełnić warunki homologacji.

INTELLIGENT STOP LIGHT

As a new trend on the market the lamp uses intelligent STOP light technology. When the fog light is on, the STOP function beams partly to meet requirements for approval.

ИНТЕЛЛЕКТУАЛЬНЫЙ СВЕТ СТОП

В качестве новинки на рынке, в фонаре применена технология интеллектуального света СТОП. Когда противотуманный свет включен, функция СТОП светит частично, чтобы исполнить условия омологации.

FT-270 LED



5-funkcyjna tylna lampa LED

- zakres napięcia pracy: 12–15V DC
- temperatura pracy: -40°C do +55°C

Pobór prądu:

- światło pozycyjne + oświetlenie tablicy rejestracyjnej: 12V = 0,1A
- światło STOP: 12V = 0,2A
- światło kierunkowskazu: 12V = 0,2A
- światło cofania: 12V = 0,2A
- światło przeciwmgłowe: 12V = 0,2A
- wersja NT (bez oświetlenia tablicy rejestracyjnej): 12V = 0,05A



5-functional universal LED lamp

- operating voltage range 12–15V DC
- operating temperature: -40°C to +55°C

Power consumption:

- rear running light + number plate light: 12V = 0.1A
- STOP light: 12V = 0.2A
- indicator: 12V = 0.2A
- reversing light: 12V = 0.2A
- fog light: 12V = 0.2A
- version without number plate light: 12V = 0.05A



5-функциональный тип LED

- диапазон рабочего напряжения 12–15 В постоянного тока
- диапазон рабочих температур окружающей среды от -40°C до +55°C

Потребление тока:

- свет габаритный + освещение номерного знака: 12V = 0,1A
- стоп сигнал: 12V = 0,2A
- свет указателя поворота: 12V = 0,2A
- свет заднего хода: 12V = 0,2A
- свет противотуманный: 12V = 0,2A
- версия без освещения номерного знака: 12B = 0,05A

FT-270 LED 0



Pobór prądu:

- światło pozycyjne + oświetlenie tablicy rejestracyjnej: 12V = 0,4A
- światło STOP: 12V = 0,4A
- światło kierunkowskazu: 12V = 1,25A
- światło cofania: 12V = 0,35A
- światło przeciwmgłowe: 12V = 0,4A
- wersja NT (bez oświetlenia tablicy rejestracyjnej): 12V = 0,35A



Power consumption:

- rear running light + number plate light: 12V = 0.4A
- STOP light: 12V = 0.4A
- indicator: 12V = 1.25A
- reversing light: 12V = 0.35A
- fog light: 12V = 0.4A
- version without number plate light: 12V = 0.35A



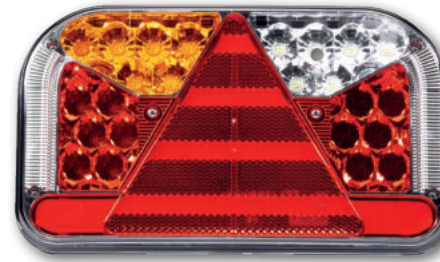
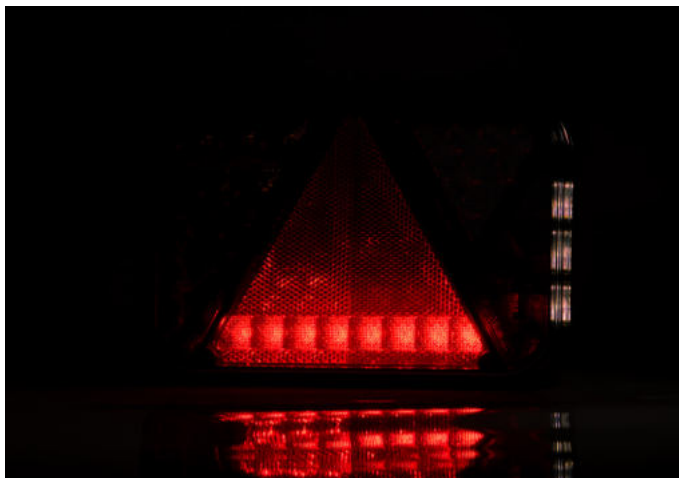
Потребление тока:

- свет габаритный + освещение номерного знака: 12V = 0,4A
- стоп сигнал: 12V = 0,4A
- свет указателя поворота: 12V = 1,25A
- свет заднего хода: 12V = 0,35A
- свет противотуманный: 12V = 0,4A
- версия без освещения номерного знака: 12B = 0,35A

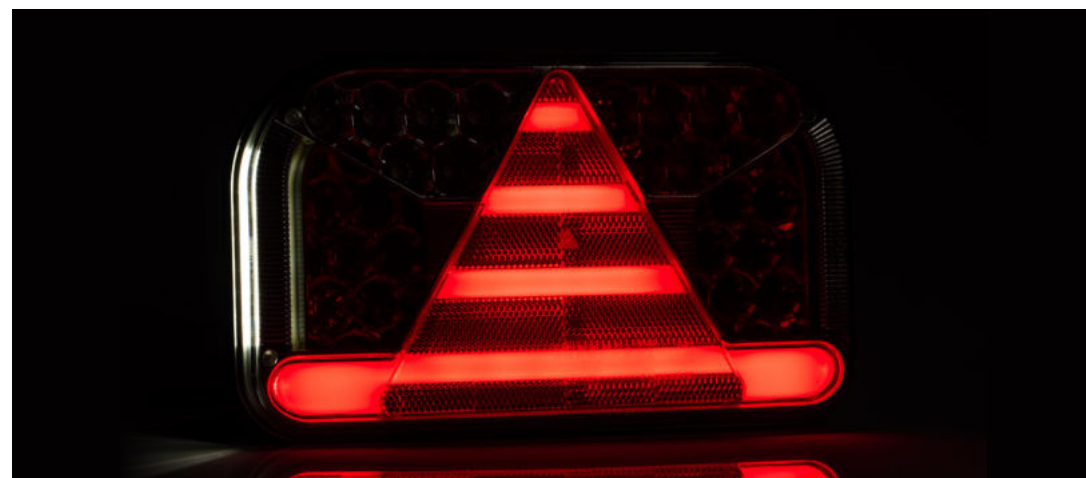


system / система
Canbus

FT-270 LED FT-270 LED 0



FT-170 LED



- 7-funkcyjna tylna lampa typu LED
- zakres napięcia pracy: 12–36V DC
- temperatura pracy: -40°C do +55°C

Pobór prądu:

- światło pozycyjne + oświetlenie tablicy rejestracyjnej: 12V/24V = 0,25A/0,2A
- światło STOP: 12V/24V = 0,08A/0,08A
- światło kierunkowskazu: 12V/24V = 0,12A/0,12A
- światło cofania: 12V/24V = 0,2A/0,1A
- światło przeciwmgłowe: 12V/24V = 0,15A/0,08A
- wersja NT (bez oświetlenia tablicy rejestracyjnej): 12V/24V = 0,125A/0,125A



7-functional universal LED lamp

- operating voltage range 12–36V DC
- operating temperature: -40°C to +55°C

Power consumption:

- rear running light + number plate light: 12V/24V = 0.25A/0.2A
- STOP light: 12V/24V = 0.08A/0.08A
- indicator: 12V/24V = 0.12A/0.12A
- reversing light: 12V/24V = 0.2A/0.1A
- fog light: 12V/24V = 0.15A/0.08A
- version without number plate light: 12V/24V = 0.125A/0.125A



7-функциональный тип LED

- диапазон рабочего напряжения 12–36 В постоянного тока
- диапазон рабочих температур окружающей среды от -40°C до +55°C

Потребление тока:

- свет габаритный + освещение номерного знака: 12B/24B = 0,25A/0,2A
- стоп сигнал: 12B/24B = 0,08A/0,08A
- свет указателя поворота: 12B/24B = 0,12A/0,12A
- свет заднего хода: 12B/24B = 0,2A/0,1A
- свет противотуманный: 12/24B = 0,15/0,08A
- версия без освещения номерного знака: 12V/24V = 0,125A/0,125A



6-funkcyjna lampa typu LED
- zakres napięcia pracy 12–36V DC
- temperatura pracy: -40°C do +55°C

Pobór prądu:

- światło pozycyjne + oświetlenie tablicy rejestracyjnej: 12V/24V = 0,12A/0,12A
- światło STOP: 12V/24V = 0,12A/0,12A
- światło kierunkowskazu: 12V/24V = 0,35A/0,35A
- światło cofania: 12V/24V = 0,22A/0,22A
- światło przeciwmgłowe: 12V/24V = 0,16A/0,16A



6-functional universal LED rear lamp
- operating voltage range 12–36V DC
- operating temperature: -40°C to +55°C

Power consumption:

- rear running light + number plate light: 12V/24V = 0.12A/0.12A
- STOP light 12V/24V = 0.12A/0.12A
- indicator: 12V/24V = 0.35A/0.35A
- reversing light: 12V/24V = 0.22A/0.22A
- fog light: 12V/24V = 0.16A/0.16A



Фонарь 6-функциональный типа LED
- диапазон рабочего напряжения 12–36 В постоянного тока

- диапазон рабочих температур окружающей среды от -40°C до +55°C

Потребление тока:

- свет габаритный + освещение номерного знака: 12V/24V = 0,12A/0,12A
- стоп сигнал: 12V/24V = 0,12A/0,12A
- свет указателя поворота: 12V/24V = 0,35A/0,35A
- свет заднего хода: 12V/24V = 0,22A/0,22A
- свет противотуманный: 12V/24V = 0,16A/0,16A



3-funkcyjna lampa typu LED
- zakres napięcia pracy 12–36V DC
- temperatura pracy: -40°C do +55°C

Pobór prądu:

- światło pozycyjne: 12V/24V = 0,1A/0,1A
- światło STOP: 12V/24V = 0,2A/0,2A
- światło kierunkowskazu: 12V/24V = 0,35A/0,35A



3-functional universal LED rear lamp
- operating voltage range 12–36V DC
- operating temperature: -40°C to +55°C

Power consumption:

- rear position light 12V/24V = 0.1A/0.1A
- STOP light 12V/24V = 0.2A/0.2A
- indicator 12V/24V = 0.35A/0.35A



Фонарь 3-функциональный типа LED
- диапазон рабочего напряжения 12–36 В постоянного тока

- диапазон рабочих температур окружающей среды от -40°C до +55°C

Потребление тока:

- свет габаритный: 12V/24V = 0,1A/0,1A
- стоп сигнал: 12V/24V = 0,2A/0,2A
- свет указателя поворота: 12V/24V = 0,35A/0,35A



FT-230 PM LED



FT-230 COF LED

*dynamiczny kierunkowskaz
dynamic indicator
динамический
указатель поворота*

FT-230 LED



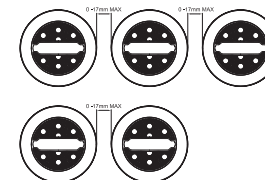
*dynamiczny kierunkowskaz
dynamic indicator
динамический
указатель поворота*



FT-320 LED

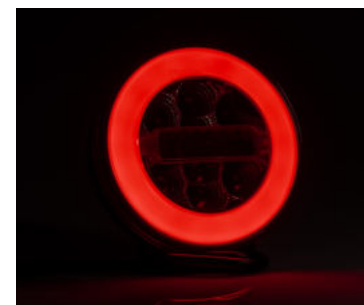


FT-110 LED



MONTAŻ / ASSEMBLY / МОНТАЖ

minimalna ilość lamp na stronę – 2 sztuki
Minimum lamps amount per one side – 2 pieces
Минимальное количество фонарей на одну сторону – 2 шт.



FT-113 Y LED



3-funkcyjna lampa typu LED
- zakres napięcia pracy 12–36V DC
- temperatura pracy: -40°C do +55°C

Pobór prądu:

- światło pozycyjne: 12V/24V = 0,1A/0,1A
- światło STOP: 12V/24V = 0,08A/0,08A
- światło kierunkowskazu: 12V/24V = 0,08A/0,08A



3-functional universal LED rear lamp
- operating voltage range 12–36V DC
- operating temperature: -40°C to +55°C

Power consumption:

- rear position light: 12V/24V = 0.1A/0.1A
- STOP light: 12V/24V = 0.08A/0.08A
- indicator: 12V/24V = 0.08A/0.08A



Фонарь 3-функциональный типа LED
- диапазон рабочего напряжения 12–36 В постоянного тока

- диапазон рабочих температур окружающей среды от -40°C до +55°C

Потребление тока:

- свет габаритный: 12B/24B = 0,1A/0,1A
- стоп сигнал: 12B/24B = 0,08A/0,08A
- свет указателя поворота: 12B/24B = 0,08A/0,08A



3-funkcyjna lampa typu LED
- zakres napięcia pracy 12–36V DC
- temperatura pracy: -40°C do +55°C

Pobór prądu:

- światło pozycyjne: 12V/24V = 0,05A/0,05A
- światło STOP: 12V/24V = 0,08A/0,08A
- światło kierunkowskazu: 12V/24V = 0,08A/0,08A



3-functional universal LED rear lamp
- operating voltage range 12–36V DC
- operating temperature: -40°C to +55°C

Power consumption:

- rear position light: 12V/24V = 0.05A/0.05A
- STOP light: 12V/24V = 0.08A/0.08A
- indicator: 12V/24V = 0.08A/0.08A



Фонарь 3-функциональный типа LED
- диапазон рабочего напряжения 12–36 В постоянного тока

- диапазон рабочих температур окружающей среды от -40°C до +55°C

Потребление тока:

- свет габаритный: 12B/24B = 0,05A/0,05A
- стоп сигнал: 12B/24B = 0,08A/0,08A
- свет указателя поворота: 12B/24B = 0,08A/0,08A



- 3-funkcyjna lampa typu LED
 - zakres napięcia pracy 12–36V DC
 - temperatura pracy: –40°C do +55°C
Pobór prądu:
 - światło pozycyjne: 12V/24V = 0,06A/0,06A
 - światło STOP: 12V/24V = 0,08A/0,08A
 - światło kierunkowskazu: 12V/24V = 0,08A/0,08A



- 3-functional universal LED rear lamp
 - operating voltage range 12–36V DC
 - operating temperature: –40°C to +55°C
Power consumption:
 - rear position light 12V/24V = 0.06A/0.06A
 - STOP light 12V/24V = 0.08A/0.08A
 - indicator 12V/24V = 0.08A/0.08A



- Фонарь 3-функциональный типа LED
 - диапазон рабочего напряжения 12–36 В постоянного тока
 - диапазон рабочих температур окружающей среды от –40°C до +55°C
Потребление тока:
 - свет габаритный: 12В/24В = 0,06А/0,06А
 - стоп сигнал: 12В/24В = 0,08А/0,08А
 - свет указателя поворота: 12В/24В = 0,08А/0,08А



FT-120 LED



FT-121 LED



FT-122 LED

FT-120 LED FT-121 LED FT-122 LED



FT-120 T LED



FT-122 T LED



FT-121 T LED

FT-120 T LED FT-121 T LED FT-122 T LED



- 4-funkcyjna lampa typu LED
 - zakres napięcia pracy 12–36V DC
 - temperatura pracy: –40°C do +55°C
Pobór prądu:
 - światło pozycyjne + oświetlenie tablicy rejestracyjnej: 12V/24V = 0,14A/0,14A
 - światło STOP: 12V/24V = 0,08A/0,08A
 - światło kierunkowskazu: 12V/24V = 0,08A/0,08A



- 4-functional universal LED rear lamp
 - operating voltage range 12–36V DC
 - operating temperature: –40°C to +55°C
Power consumption:
 - rear position light + license plate light: 12V/24V = 0.14A/0.14A
 - STOP light: 12V/24V = 0.08A/0.08A
 - indicator: 12V/24V = 0.08A/0.08A



- Фонарь 4-функциональный типа LED
 - диапазон рабочего напряжения 12–36 В постоянного тока
 - диапазон рабочих температур окружающей среды от –40°C до +55°C
Потребление тока:
 - свет габаритный + освещение номерного знака: 12В/24В = 0,14А/0,14А
 - стоп сигнал: 12В/24В = 0,08А/0,08А
 - свет указателя поворота: 12В/24В = 0,08А/0,08А





- 4-funkcyjna lampa typu LED
- zakres napięcia pracy 12–36V DC
- temperatura pracy: -40°C do +55°C

Pobór prądu:

- światło pozycyjne + oświetlenie tablicy rejestracyjnej: 12V = 0,1A
- wersja NT (bez oświetlenia tablicy rejestracyjnej): 12V = 0,05A
- światło STOP: 12V = 0,2A
- światło kierunkowskazu: 12V = 0,2A



- 4-functional universal LED rear lamp
- operating voltage range 12–36V DC
- operating temperature: -40°C to +55°C

Power consumption:

- rear running light + number plate light: 12V = 0.1A
- version without number plate light: 12V = 0.05A
- STOP light: 12V = 0.2A
- indicator: 12V = 0.2A



- Фонарь 4-функциональный типа LED
- диапазон рабочего напряжения 12–36 В постоянного тока
- диапазон рабочих температур окружающей среды от -40°C до +55°C

Потребление тока:

- свет габаритный + освещение номерного знака: 12В = 0,1А
- версия без освещения номерного знака: 12В = 0,05А
- стоп сигнал: 12В = 0,2А
- свет указателя поворота: 12В = 0,2А

 FT-222 LED



- 6-funkcyjna lampa typu LED
- zakres napięcia pracy 12–15V DC
- temperatura pracy: -40°C do +55°C

Pobór prądu:

- światło pozycyjne: 12V = 0,1A (0,4A / FT-277 LED O)
- światło STOP: 12V = 0,3A (0,4A / FT-277 LED O)
- światło kierunkowskazu: 12V = 0,35A (1,25A / FT-277 LED O)
- światło cofania: 12V = 0,25A (0,35A / FT-277 LED O)
- światło przeciwmglowe: 12V = 0,35A (0,4A / FT-277 LED O)



- 6-functional universal LED rear lamp
- operating voltage range 12–15V DC
- operating temperature: -40°C to +55°C

Power consumption:

- rear light: 12V = 0.1A (0.4A / FT-277 LED O)
- STOP light: 12V = 0.3A (0.4A / FT-277 LED O)
- indicator: 12V = 0.35A (1.25A / FT-277 LED O)
- reversing light: 12V = 0.25A (0.35A / FT-277 LED O)
- fog light: 12V = 0.35A (0.4A / FT-277 LED O)



- Фонарь 6-функциональный типа LED
- диапазон рабочего напряжения 12–15 В постоянного тока
- диапазон рабочих температур окружающей среды от -40°C до +55°C

Потребление тока:

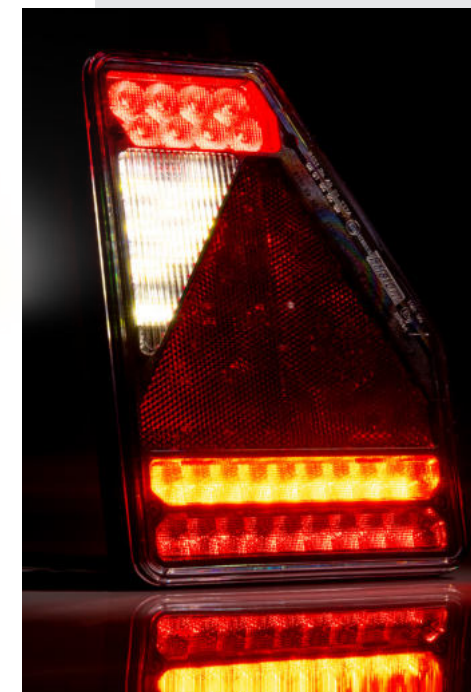
- свет габаритный: 12В = 0,1А (0,4А / FT-277 LED O)
- стоп сигнал: 12В = 0,3А (0,4А / FT-277 LED O)
- свет указателя поворота: 12В = 0,35А (0,4А / FT-277 LED O)
- свет заднего хода: 12В = 0,25А (0,35А / FT-277 LED O)
- свет противотуманный: 12В = 0,35А (0,4А / FT-277 LED O)



system / система
Canbus

 FT-277 LED

FT-277 LED O





3-funkcyjna lampa typu LED
 - zakres napięcia pracy 12–36V DC
 - temperatura pracy: –40°C do +55°C
Pobór prądu:
 - światło pozycyjne: 12V/24V = 0,02A/0,02A
 - światło STOP: 12V/24V = 0,08A/0,08A
 - światło kierunkowskazu: 12V/24V = 0,6A/0,6A



3-functional universal LED rear lamp
 - operating voltage range 12–36V DC
 - operating temperature: –40°C to +55°C
Power consumption:
 - rear running light: 12V/24V = 0.02A/0.02A
 - STOP light: 12V/24V = 0.08A/0.08A
 - indicator: 12V/24V = 0.6A/0.6A



Фонарь 3-функциональный типа LED
 - диапазон рабочего напряжения 12–36 В постоянного тока
 - диапазон рабочих температур окружающей среды от –40°C до +55°C
Потребление тока:
 - свет габаритный: 12V/24V = 0,02A/0,02A
 - стоп сигнал: 12V/24V = 0,08A/0,08A
 - свет указателя поворота: 12V/24V = 0,6A/0,6A



FT-330 LED



549

551



MD-036 / 036 B



FT-077



FT-088



FT-089



MD-002



FT-007



MD-016

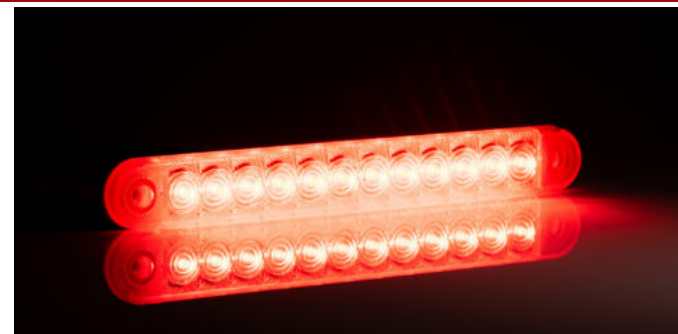
Trzecie ŚWIATO STOP

THIRD BREAK LIGHT (STOP)
ТРЕТИЙ СТОП СИГНАЛ

Trzecie światło STOP
chroni kierowcę
przed poważnymi
konsekwencjami kolizji
lub wypadku drogowego.

The third brake light
protects you
from the serious
consequences
of a collision
or road accident.

Третий стоп-сигнал защищает
водителя
от серьезных последствий
столкновения
или дорожно-транспортного
происшествия.



FT-190 LED



1-funkcyjna lampa typu LED
- zakres napięcia pracy 12–36V DC
- temperatura pracy: –40°C do +55°C
Pobór prądu:
- 12V/24V = 0,08A/0,08A
Pobór mocy (moc znamionowa):
- 12V/24V = 1W/2W



1-functional LED lamp
- operating voltage range 12–36V DC
- operating temperature: –40°C to +55°C
Power consumption:
- 12V/24V = 0.08A/0.08A
Power consumption (rated power):
- 12V/24V = 1W/2W



Фонарь 1-функциональный типа LED
- диапазон рабочего напряжения 12–36 В
постоянного тока
- диапазон рабочих температур
окружающей среды от –40°C до +55°C
Потребление тока:
- 12В/24В = 0,08А/0,08А
Потребляемая мощность
(номинальная мощность): 12В/24В = 1Вт/2Вт





Lampy OBRYSOWE

CLEARANCE LAMPS ФОНАРИ ГАБАРИТНЫЕ

Lampy obrysowe (**potocznie określane jako obrysówki**) stanowią niezbędny rodzaj oświetlenia pojazdów. Znajdują zastosowanie w przyczepach, lawetach samochodowych oraz naczepach. Wyznaczają **zewnątrzny obrys pojazdu**, dlatego montowane są one zarówno z przodu, z tyłu, jak i z boku pojazdu.

Clearance lamps are an indispensable type of vehicle lighting. They are used in trailers, car carriers and semi-trailers. They mark the **outer contour of the vehicle**, therefore they are mounted at the front, at the rear and on the sides of the vehicle.

Габаритные фонари – это необходимый тип освещения автомобилей. Они используются в автопоездах, автоплатформах и прицепах. Они обозначают внешний **контур автомобиля или автопоезда**, поэтому устанавливаются как спереди, так и сзади, а также по его сторонам.



3-funkcyjna lampa typu LED
- zakres napięcia pracy 12–36V DC
- temperatura pracy: –40°C do +55°C
Pobór prądu: - 12V/24V = 0,1A/0,1A



3-functional LED clearance lamp
- operating voltage range 12–36V DC
- operating temperature: –40°C to +55°C
Power consumption:
- 12V/24V = 0.1A/0.1A



3-функциональный фонарь типа LED
- диапазон рабочего напряжения 12–36 В постоянного тока
- диапазон рабочих температур окружающей среды от –40°C до +55°C
Потребление тока: 12V/24V = 0,1A/0,1A



FT-039 LED





1-funkcyjna lampa typu LED
 - zakres napięcia zasilania: 12–36V DC
 - temperatura pracy: –40°C do +55°C

Pobór prądu:

- 12V/24V = 0,025A/0,025A (światło przednie pozycyjne, światło boczne obrysowe)
 - 12V/24V = 0,05A/0,05A (światło tylne pozycyjne)

Pobór mocy (moc znamionowa):

- 12V/24V = 0,3W/0,6W (światło przednie pozycyjne, światło boczne obrysowe)
 - 12V/24V = 0,6W/1,2W (światło tylne pozycyjne)



FT-065 LED TAPE



FT-065 Z+K LED



FT-065 LED

FT-065 LED B / C / Z



1-functional LED clearance lamp
 - supply voltage: 12–36V DC
 - operating temperature: –40°C to +55°C

Power consumption:

- 12V/24V = 0.025A/0.025A (front light, side light)
 - 12V/24V = 0.05A/0.05A (rear light)

Power consumption / Rated power:

- 12V/24V = 0.3A/0.6A (front light, side light)
 - 12V/24V = 0.6A/1.2A (rear light)



Фонарь 1-функциональный типа LED
 - напряжение питания: 12–36 В DC
 - диапазон рабочих температур окружающей среды от –40°C до +55°C

Потребление тока:

- 12В/24В = 0,025А/0,025А (свет передний габаритный, свет боковой габаритный)
 - 12В/24В = 0,05А/0,05А (свет задний габаритный)

Потребляемая мощность (номинальная мощность):

- 12В/24В = 0,3Вт/0,6Вт (свет передний габаритный, свет боковой габаритный)
 - 12В/24В = 0,6Вт/1,2Вт (свет задний габаритный)



FT-062 LED



FT-062 LED DARK



Lampa posiada homologację europejską **E9** oraz amerykańską **SAE**.

The lamp has European **E9** and American **SAE** approval.

Фонарь имеет европейскую омологаию **E9** и американскую омологаию **SAE**.



1-funkcyjna lampa typu LED
 - zakres napięcia zasilania: 12–36V DC
 - temperatura pracy: –40°C do +55°C

Pobór prądu:

- 12V/24V = 0,025A/0,025A (światło przednie pozycyjne, światło boczne obrysowe)
 - 12V/24V = 0,05A/0,05A (światło tylne pozycyjne)

Pobór mocy (moc znamionowa):

- 12V/24V = 0,3W/0,6W (światło przednie pozycyjne, światło boczne obrysowe)
 - 12V/24V = 0,6W/1,2W (światło tylne pozycyjne)



1-functional LED clearance lamp
 - supply voltage: 12–36V DC
 - operating temperature: –40°C to +55°C

Power consumption:

- 12V/24V = 0.025A/0.025A (front light, side light)
 - 12V/24V = 0.05A/0.05A (rear light)

Power consumption / Rated power:

- 12V/24V = 0.3A/0.6A (front light, side light)
 - 12V/24V = 0.6A/1.2A (rear light)



Фонарь 1-функциональный типа LED
 - напряжение питания: 12–36 В DC
 - диапазон рабочих температур окружающей среды от –40°C до +55°C

Потребление тока:

- 12В/24В = 0,025А/0,025А (свет передний габаритный, свет боковой габаритный)
 - 12В/24В = 0,05А/0,05А (свет задний габаритный)

Потребляемая мощность (номинальная мощность):

- 12В/24В = 0,3Вт/0,6Вт (свет передний габаритный, свет боковой габаритный)
 - 12В/24В = 0,6Вт/1,2Вт (свет задний габаритный)



FT-062 LED FT-062 LED BARK B / C / Z



1-funkcyjna lampa typu LED
 - zakres napięcia zasilania: 12–36V DC
 - temperatura pracy: –40°C do +55°C

Pobór prądu:

- 12V/24V = 0,025A/0,025A (światło przednie pozycyjne, światło boczne obrysowe)
 - 12V/24V = 0,05A/0,05A (światło tylne pozycyjne)

Pobór mocy (moc znamionowa):

- 12V/24V = 0,3W/0,6W (światło przednie pozycyjne, światło boczne obrysowe)
 - 12V/24V = 0,6W/1,2W (światło tylne pozycyjne)



1-functional LED clearance lamp
 - supply voltage: 12–36V DC
 - operating temperature: –40°C to +55°C

Power consumption:

- 12V/24V = 0.025A/0.025A (front light, side light)
 - 12V/24V = 0.05A/0.05A (rear light)

Power consumption / Rated power:

- 12V/24V = 0.3A/0.6A (front light, side light)
 - 12V/24V = 0.6A/1.2A (rear light)



Фонарь 1-функциональный типа LED
 - напряжение питания: 12–36 В DC
 - диапазон рабочих температур окружающей среды от –40°C до +55°C

Потребление тока:

- 12В/24В = 0,025А/0,025А (свет передний габаритный, свет боковой габаритный)
 - 12В/24В = 0,05А/0,05А (свет задний габаритный)

Потребляемая мощность (номинальная мощность):

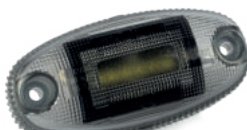
- 12V/24V = 0,3Вт/0,6Вт (свет передний габаритный, свет боковой габаритный)
 - 12V/24V = 0,6Вт/1,2Вт (свет задний габаритный)



FT-068 LED



FT-068 LED DARK



■ FT-068 LED FT-068 LED DARK B / C / Z



FT-067 LED



FT-067 LED DARK



■ FT-067 LED FT-067 LED DARK B / C / Z



1-funkcyjna lampa typu LED
 - zakres napięcia zasilania: 12–36V DC
 - temperatura pracy: –40°C do +55°C

Pobór prądu:

- 12V/24V = 0,035A/0,035A (światło przednie pozycyjne, światło boczne obrysowe)
 - 12V/24V = 0,045A/0,045A (światło tylne pozycyjne)

Pobór mocy (moc znamionowa):

- 12V/24V = 0,45W/0,9W (światło przednie pozycyjne, światło boczne obrysowe)
 - 12V/24V = 0,55W/1,1W (światło tylne pozycyjne)



1-functional LED clearance lamp
 - supply voltage: 12–36V DC
 - operating temperature: –40°C to +55°C

Power consumption:

- 12V/24V = 0.035A/0.035A (front light, side light)
 - 12V/24V = 0.045A/0.045A (rear light)

Power consumption / Rated power:

- 12V/24V = 0.45A/0.9A (front light, side light)
 - 12V/24V = 0.55A/1.1A (rear light)



Фонарь 1-функциональный типа LED
 - напряжение питания: 12–36 В DC
 - диапазон рабочих температур окружающей среды от –40°C до +55°C

Потребление тока:

- 12В/24В = 0,035А/0,035А (свет передний габаритный, свет боковой габаритный)
 - 12В/24В = 0,045А/0,045А (свет задний габаритный)

Потребляемая мощность (номинальная мощность):

- 12V/24V = 0,45Вт/0,9Вт (свет передний габаритный, свет боковой габаритный)
 - 12V/24V = 0,55Вт/1,1Вт (свет задний габаритный)





2-funkcyjna lampa typu LED z odbłaskiem
 - zakres napięcia pracy 12–36V DC
 - temperatura pracy: –40°C do +55°C
Pobór prądu:
 - 12V/24V = 0,04A/0,04A
Pobór mocy (moc znamionowa):
 - 12V/24V = 0,5W/1,0W



2-functional LED clearance lamp with a reflector
 - operating voltage range 12–36V DC
 - operating temperature: –40°C to +55°C
Power consumption:
 - 12V/24V = 0.04A/0.04A
Power consumption / Rated power:
 - 12V/24V = 0.5W/1.0W



2-х функциональный фонарь типа LED со светотражателем
 - диапазон рабочего напряжения 12–36 В постоянного тока
 - диапазон рабочих температур окружающей среды от –40°C до +55°C
Потребление тока:
 - свет габаритный: 12V/24V = 0,04A/0,04A
Потребляемая мощность (номинальная мощность):
 - свет габаритный: 12В/24В = 0,5Вт/1,0Вт



FT-061 LED / FT-061 K LED B / C / Z FT-061 Z+KF LED



Możliwość montażu na orurowaniu pojazdu przy użyciu dodatkowej gumki, załączonej do zestawu
 – **NOWOŚĆ w ofercie!**

Can be mounted on the vehicle piping using an additional rubber, included in the set
 – **NEW in the offer!**

Установка на трубах транспортных средств может быть осуществлена с использованием дополнительной прокладки резиновой прозрачной, которая включена в стандартную версию продукта
 – **НОВИНКА в предложении!**

FT-074 LED B / C / Z / N / ZIEL



1-funkcyjna lampa typu LED
 - temperatura pracy: –40°C do +55°C
Pobór prądu: 12V/24V = 0,03A/0,03A
Pobór mocy (moc znamionowa):
 - 12V/24V = 0,4W/0,8W



1-functional LED lamp
 - operating voltage range 12–36V DC
 - operating temperature: –40°C to +55°C
Power consumption: 12V/24V = 0.03A/0.03A
Power consumption (rated power):
 - 12V/24V = 0.4W/0.8W



Фонарь 1-функциональный типа LED
 - диапазон рабочего напряжения 12–36 В постоянного тока
 - диапазон рабочих температур окружающей среды от –40°C до +55°C
Потребление тока: 12V/24V = 0,03A/0,03A
Потребляемая мощность (номинальная мощность):
 - 12В/24В = 0,4Вт/0,8Вт





1-funkcyjna lampa typu LED
 - zakres napięcia zasilania: 12–36V DC
 - temperatura pracy: -40°C do +55°C
Pobór prądu:
 - 12V/24V = 0,05A/0,05A
Pobór mocy (moc znamionowa):
 - 12V/24V = 0,6W/1,2W



1-functional LED clearance lamp
 - supply voltage: 12–36V DC
 - operating temperature: -40°C to +55°C
Power consumption:
 - 12V/24V = 0,05A/0,05A
Power consumption / Rated power:
 - 12V/24V = 0,6W/1,2W



Фонарь 1-функциональный типа LED
 - напряжение питания: 12–36 В DC
 - диапазон рабочих температур окружающей среды от -40°C до +55°C
Потребление тока:
 - 12В/24В = 0,05А/0,05А
Потребляемая мощность (номинальная мощность):
 - 12В/24В = 0,6Вт/1,2Вт



FT-073 LED B / C / Z / N / ZIEL



FT-073 LED LONG B / C / Z / N / ZIEL



1-funkcyjna lampa typu LED
 - zakres napięcia zasilania: 12–36V DC
 - temperatura pracy: -40°C do +55°C
Pobór prądu:
 - 12V/24V = 0,1A/0,1A
Pobór mocy (moc znamionowa):
 - 12V/24V = 1,2W/2,4W



1-functional LED clearance lamp
 - supply voltage: 12–36V DC
 - operating temperature: -40°C to +55°C
Power consumption:
 - 12V/24V = 0,1A/0,1A
Power consumption / Rated power:
 - 12V/24V = 1,2W/2,4W



Фонарь 1-функциональный типа LED
 - напряжение питания: 12–36 В DC
 - диапазон рабочих температур окружающей среды от -40°C до +55°C
Потребление тока:
 - 12В/24В = 0,1А/0,1А
Потребляемая мощность (номинальная мощность):
 - 12В/24В = 1,2Вт/2,4Вт



PRZEJDŹ
 NA **CIEMNA**
 STRONĘ MOCY!

GO TO THE DARK SIDE OF THE FORCE!
 ПЕРЕХОДИ НА ТЕМНУЮ СТОРОНУ СИЛЫ!



FT-073 LED BARK B / C / Z

NEW



PRZEJDŹ
 NA **CIEMNA**
 STRONĘ MOCY!

GO TO THE DARK SIDE OF THE FORCE!
 ПЕРЕХОДИ НА ТЕМНУЮ СТОРОНУ СИЛЫ!



FT-073 LED LONG DARK B / C / Z

NEW





- 2-funkcyjna lampa typu LED z odblaskiem
 - zakres napięcia pracy 12–36V DC
 - temperatura pracy: –40°C do +55°C
Pobór prądu:
 - 12V/24V = 0,04A/0,04A
Pobór mocy (moc znamionowa):
 - 12V/24V = 0,5W/1,0W



- 2-functional LED clearance lamp with a reflector
 - operating voltage range 12–36V DC
 - operating temperature: –40°C to +55°C
Power consumption:
 - 12V/24V = 0,04A/0,04A
Power consumption / Rated power:
 - 12V/24V = 0.5W/1.0W



- 2- функциональный фонарь типа LED со светоотражателем
 - диапазон рабочего напряжения 12–36 В постоянного тока
 - диапазон рабочих температур окружающей среды от –40°C до +55°C
Потребление тока:
 - свет габаритный: 12V/24V = 0,04A/0,04A
Потребляемая мощность (номинальная мощность):
 - свет габаритный: 12В/24В = 0,5Вт/1,0Вт



FT-069 LED B / Z



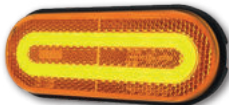
- 2-funkcyjna lampa typu LED
 - zakres napięcia zasilania: 12–36V DC
 - temperatura pracy: –40°C do +55°C
Pobór prądu:
 - 12V/24V = 0,1A/0,1A
Pobór mocy (moc znamionowa):
 - 12V/24V = 1,2W/2,4W



- 2-functional LED clearance lamp
 - supply voltage: 12–36V DC
 - operating temperature: –40°C to +55°C
Power consumption:
 - 12V/24V=0.1A/0.1A
Power consumption / Rated power:
 - 12V/24V = 1.2W/2.4W



- Фонарь 2-функциональный типа LED
 - напряжение питания: 12–36 В DC
 - диапазон рабочих температур окружающей среды от –40°C до +55°C
Потребление тока:
 - 12В/24В = 0,1А/0,1А
Потребляемая мощность (номинальная мощность):
 - 12В/24В = 1,2 Вт/ 2,4Вт

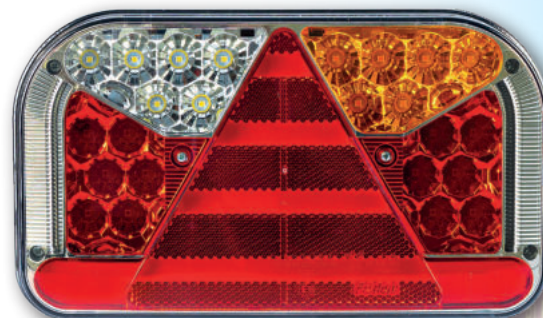
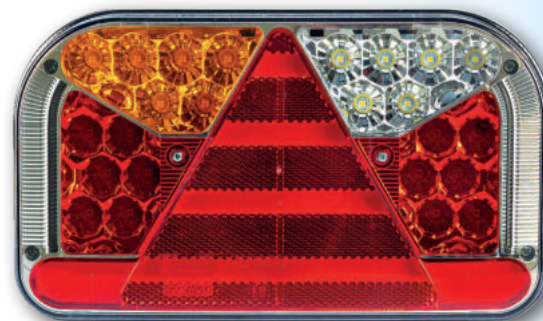


FT-072 LED B / C / Z

Zastosowano rewelacyjny system montażu lampy – brak widocznych elementów łączenia lampy z karoserią (system klik).

There are no visible elements connecting the lamp with the body (click system).

Новаторская система монтажа – нет видимых элементов, соединяющих фонарь с кузовом (система клик).



FT-170 LED





1-funkcyjna lampa typu LED
- zakres napięcia pracy 12–36V DC
- temperatura pracy: –40°C do +55°C
Pobór prądu:
12V/24V = 0,09A/0,09A



1-functional LED clearance lamp
- operating voltage range 12–36V DC
- operating temperature: –40°C to +55°C
Power consumption:
12V/24V = 0.09A/0.09A



Фонарь 1-функциональный типа LED
- диапазон рабочего напряжения 12–36 В постоянного тока
- диапазон рабочих температур окружающей среды от –40°C до +55°C
Потребление тока:
12В/24В = 0,09А/0,09А



FT-092 LED B / Z / C



1-funkcyjna lampa typu LED
- zakres napięcia pracy 12–36V DC
- temperatura pracy: –40°C do +55°C
Pobór prądu:
- 12V/24V = 0,08A/0,08A (FT-195 B LED)
- 12V/24V = 0,025A/0,025A (FT-195 C LED)
- 12V/24V = 0,05A/0,05A (FT-195 Z LED)



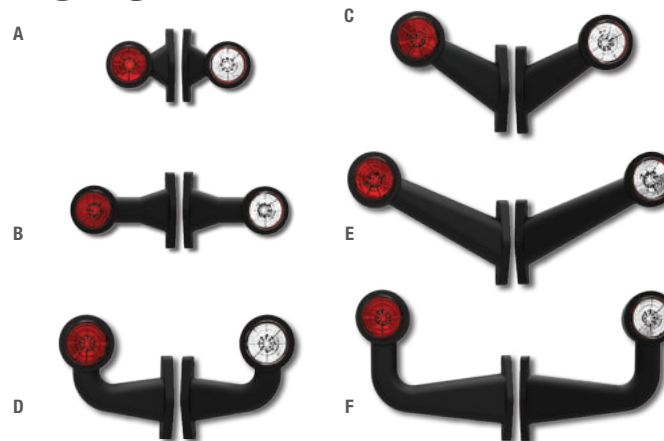
1-functional LED lamp
- operating voltage range 12–36V DC
- operating temperature: –40°C to +55°C
Power consumption:
- 12V/24V = 0.08A/0.08A (FT-195 B LED)
- 12V/24V = 0.025A/0.025A (FT-195 C LED)
- 12V/24V = 0.05A/0.05A (FT-195 Z LED)



1-функциональный фонарь типа LED
- диапазон рабочего напряжения 12–36 В постоянного тока
- диапазон рабочих температур окружающей среды от –40°C до +55°C
Потребление тока:
- 12В/24В = 0,08А/0,08А (FT-195 В LED)
- 12В/24В = 0,025А/0,025А (FT-195 С LED)
- 12В/24В = 0,05А/0,05А (FT-195 Z LED)



FT-195 LED B / C / Z



FT-009 LED A/B/C/D/E/F



FT-076 LED B / Z



2-funkcyjna lampa typu LED na gumowym ramieniu z wymiennym wkładem
- zakres napięcia pracy 12–36V DC
- temperatura pracy: –40°C do +55°C
Pobór prądu: 12V/24V = 0,04A/0,04A



2-functional clearance LED clearance lamp mounted with the rubber bracket and removable optical module
- operating voltage range 12–36V DC
- operating temperature: –40°C to +55°C
Power consumption: 12V/24V = 0.04A/0.04A



2-функциональный фонарь типа LED на резиновой ножке с заменяемым вкладышем
- диапазон рабочего напряжения 12–36 В постоянного тока
- диапазон рабочих температур окружающей среды от –40°C до +55°C
Потребление тока: 12В/24В = 0,04А/0,04А



1-funkcyjna lampa typu LED z odbłaskiem
- niski pobór prądu
- zakres napięcia pracy 12–36V DC
- temperatura pracy: –40°C do +55°C
Funkcje lampy:
- w zależności od barwy światła:
• światło pozycyjne boczne – barwa żółta
• światło pozycyjne przednie – barwa biała
Pobór prądu: 12V/24V = 0,02A/0,02A



1-functional LED clearance lamp with reflector
- low power consumption.
- operating voltage range 12–36V DC
- operating temperature: –40°C to +55°C
Lamp functions:
- Depending from the light color:
• side clearance light – yellow color
• front clearance light – white color
Power consumption: 12V/24V = 0.02A/0.02A



1-функциональный фонарь типа LED со светоотражателем – низкое энергопотребление
- диапазон рабочего напряжения 12–36 В постоянного тока
- диапазон рабочих температур окружающей среды от –40°C до +55°C
Функции фонаря:
- в зависимости от цвета света:
• свет боковой габаритный – цвет жёлтый
• свет передний габаритный – цвет белый
Потребление тока: 12В/24В = 0,02А/0,02А



2-funkcyjna lampa typu LED na gumowym ramieniu
 - zakres napięcia pracy 12–36V DC
 - temperatura pracy: –40°C do +55°C
Pobór prądu:
 - 12V/24V = 0,05A/0,05A



2-functional LED clearance lamp end-outline marker with the rubber bracket
 - operating voltage range 12–36V DC
 - operating temperature: –40°C to +55°C
Power consumption:
 - 12V/24V=0.05A/0.05A



2-х функциональный фонарь контурно-габаритный LED на резиновой ножке
 - диапазон рабочего напряжения 12–36 В постоянного тока
 - диапазон рабочих температур окружающей среды от –40°C до +55°C
Потребление тока:
 - 12V/24V = 0,05A/0,05A



E9 EMC IP68

FT-141 LED

FT-141 A LED

E9 EMC IP68



FT-146 LED



3-funkcyjna lampa typu LED na gumowym, elastycznym ramieniu
 - zakres napięcia pracy 12–36V DC
 - temperatura pracy: –40°C do +55°C
Pobór prądu: 12V/24V = 0,1A/0,1A
Pobór mocy (moc znamionowa):
 - 12V/24V = 1,2W/2,4W



3-functional universal LED clearance lamp with the rubber bracket
 - operating voltage range 12–36V DC
 - operating temperature: –40°C to +55°C
Power consumption: 12V/24V = 0.1A/0.1A
Power consumption / Rated power:
 - 12V/24V = 1.2W/2.4W



3-х функциональный LED фонарь габаритный на резиновой ножке
 - диапазон рабочего напряжения 12–36 В постоянного тока
 - диапазон рабочих температур окружающей среды от –40°C до +55°C
Потребление тока:
 - свет габаритный: 12V/24V = 0,1A/0,1A
Потребляемая мощность (номинальная мощность):
 - свет габаритный: 12B/24B = 1,2Вт/2,4Вт



3-funkcyjna lampa typu LED na gumowym, elastycznym ramieniu
 - zakres napięcia pracy 12–36V DC
 - temperatura pracy: –40°C do +55°C
Pobór prądu:
 - 12V/24V = 0,1A/0,1A
Pobór mocy (moc znamionowa):
 - 12V/24V = 1,2W/2,4W



3-functional universal LED clearance lamp with the rubber bracket
 - operating voltage range 12–36V DC
 - operating temperature: –40°C to +55°C
Power consumption:
 - 12V/24V = 0,1A/0,1A
Power consumption / Rated power:
 - 12V/24V = 1.2W/2.4W



3-х функциональный LED фонарь габаритный на резиновой ножке
 - диапазон рабочего напряжения 12–36 В постоянного тока
 - диапазон рабочих температур окружающей среды от –40°C до +55°C
Потребление тока:
 - свет габаритный: 12V/24V = 0,1A/0,1A
Потребляемая мощность (номинальная мощность):
 - свет габаритный: 12B/24B = 1,2Вт/2,4Вт



E9 EMC IP68

FT-145 LED L/P

E9 EMC IP68



FT-140 LED A/F/W



3-funkcyjna lampa typu LED na gumowym ramieniu z wymiennym wkładem
 - zakres napięcia pracy 12–36V DC
 - temperatura pracy: –40°C do +55°C
Pobór prądu: 12V/24V = 0,1A/0,1A



3-functional universal LED clearance lamp with the rubber bracket and removable optical module
 - low power consumption
 - operating voltage range 12–36V DC
 - operating temperature: –40°C to +55°C
Power consumption: 12V/24V = 0.1A/0.1A



3-х функциональный фонарь контурно-габаритный на резиновой ножке с заменяемым вкладышем
 - диапазон рабочего напряжения 12–36 В постоянного тока
 - диапазон рабочих температур окружающей среды от –40°C до +55°C
Потребление тока:
 - свет габаритный – 12B/24B = 0,1A/0,1A



1-funkcyjna lampa typu LED
- zakres napięcia pracy 12–15V DC
- temperatura pracy: –40°C do +55°C
- strumień świetlny = 80 lm
Pobór prądu: 12V = 0,065A



1-functional LED lamp
- operating voltage range 12–15V DC
- Operating temperature: –40°C to +55°C
- effective (measured) light beam = 80 lm
Power consumption: 12V = 0.065A



1- функциональный фонарь типа LED
- диапазон рабочего напряжения 12–15 В постоянного тока
- диапазон рабочих температур окружающей среды от –40°C до +55°C
- световой поток = 80 lm
Потребление тока: 12V = 0,065A



FT-090 LED QS150 M02 B / C



2-funkcyjna lampa typu LED – niski pobór prądu
- zakres napięcia pracy 12–36V DC
- temperatura pracy: –40°C do +55°C
Pobór prądu:
- 12V/24V = 0,08A/0,08A



2-functional LED clearance lamp – low power consumption.
- operating voltage range 12–36V DC
- operating temperature: –40°C to +55°C
Power consumption:
- 12V/24V=0.08A/0.08A



Фонарь 2-функциональный типа LED – низкий уровень электропотребления
- диапазон рабочего напряжения 12–36 В постоянного тока
- диапазон рабочих температур окружающей среды от –40°C до +55°C
Потребление тока:
- 12V/24V = 0,08A/0,08A



FT-075 LED B / C / Z



FT-071 LED

światło kierunkowskazu **kat. 5**
indicator light **CAT. 5**
свет указателя поворота **кат. 5**



FT-080 LED

światło kierunkowskazu **kat. 5**
indicator light **CAT. 5**
свет указателя поворота **кат. 5**



3-funkcyjna lampa typu LED – niski pobór prądu
- światło kierunkowskazu **kat. 5**
- zakres napięcia pracy 12–36V DC
- temperatura pracy: –40°C do +55°C
Pobór prądu:
- lampa obrysowa: 12V/24V = 0,08A/0,08A
- lampa kierunkowskazu: 12V/24V = 0,08A/0,08A



3-functional LED clearance lamp – low power consumption
- indicator light **CAT. 5**
- operating voltage range 12–36V DC
- operating temperature: –40°C to +55°C
Power consumption:
- clearance light 12V/24V=0.08A/0.08A
- indicator light 12V/24V = 0.08A/0.08A



Фонарь 3-функциональный типа LED – низкий уровень электропотребления
- свет указателя поворота **кат. 5**
- диапазон рабочего напряжения 12–36 В постоянного тока
- диапазон рабочих температур окружающей среды от –40°C до +55°C
Потребление тока:
- фонарь габаритный: 12В/24В = 0,08А/0,08А
- указатель поворота: 12В/24В = 0,08А/0,08А



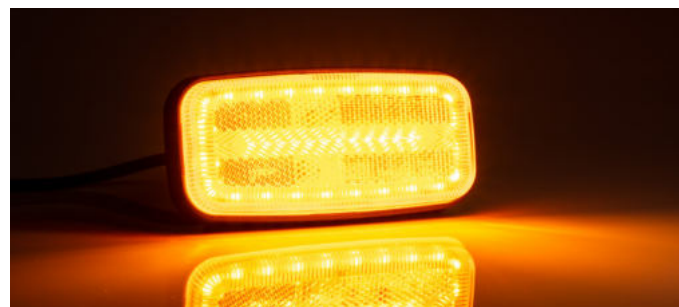
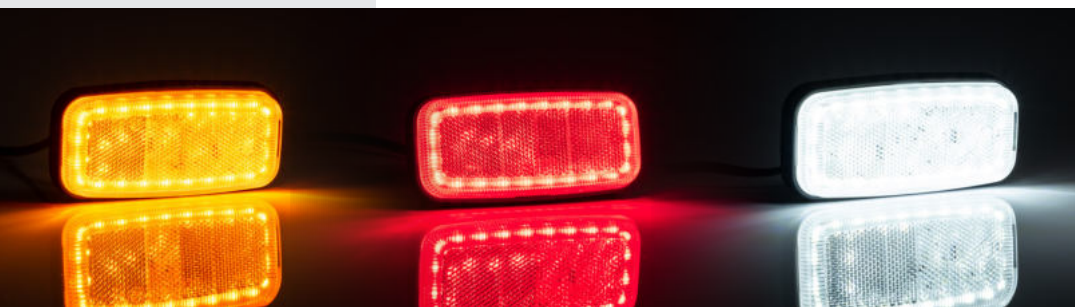
3-funkcyjna lampa typu LED z odbłaskiem – niski pobór prądu
- światło kierunkowskazu **kat. 5**
- zakres napięcia pracy 12–36V DC
- temperatura pracy: –40°C do +55°C
Pobór prądu:
- lampa obrysowa: 12V/24V = 0,08A/0,08A
- lampa kierunkowskazu: 12V/24V = 0,08A/0,08A
Funcje mogą działać równocześnie.



3-functional LED clearance lamp – low power consumption
- indicator light **cat. 5**
- operating voltage range 12–36V DC
- operating temperature: –40°C to +55°C
Power consumption:
- clearance light: 12V/24V = 0.08A/0.08A
- indicator: 12V/24V = 0.08A/0.08A
Functions may work equally.



Фонарь 3-функциональный типа LED – низкий уровень электропотребления
- свет указателя поворота **кат. 5**
- диапазон рабочего напряжения 12–36 В постоянного тока
- диапазон рабочих температур окружающей среды от –40°C до +55°C
Потребление тока:
- фонарь габаритный: 12В/24В = 0,08А/0,08А
- указатель поворота: 12В/24В = 0,08А/0,08А
Функции могут работать одновременно.





2-funkcyjna lampa typu LED
 - zakres napięcia pracy 12–36V DC
 - temperatura pracy: –40°C do +55°C
Pobór prądu: 12V/24V = 0,08A/0,08A
 Lampa posiada certyfikat ADR.



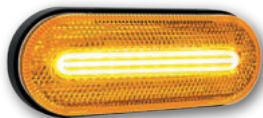
2-functional LED clearance lamp
 - operating voltage range 12–36V DC
 - operating temperature: –40°C to +55°C
Power consumption: 12V/24V=0.08A/0.08A
 The lamp meets ADR requirements.



Фонарь 2-функциональный типа LED
 - диапазон рабочего напряжения 12–36 В
 постоянного тока
 - диапазон рабочих температур окружающей среды
 от –40°C до +55°C
Потребление тока:
 - свет белый или жёлтый: 12В/24В = 0,08А/0,08А
 Фара сертифицирована ADR.



E9 EMC IP68



- LAMPA POSIADA CERTYFIKAT ADR
- THE LAMP MEETS ADR REQUIREMENTS
- ФАРА СЕРТИФИЦИРОВАНА НА ADR

FT-070 LED B / Z / C



2-funkcyjna lampa typu LED
 - zakres napięcia pracy 12–36V DC
 - temperatura pracy: –40°C do +55°C
Pobór prądu:
 - światło białe lub żółte: 12V/24V = 0,04A/0,04A
 - światło czerwone: 12V/24V = 0,03A/0,03A



2-functional LED clearance lamp
 - operating voltage range 12–36V DC
 - operating temperature: –40°C to +55°C
Power consumption:
 - white or yellow light 12V/24V = 0.04A/0.04A
 - red light 12V/24V = 0.03A/0.03A



Фонарь 2-функциональный типа LED
 - диапазон рабочего напряжения 12–36 В
 постоянного тока
 - диапазон рабочих температур окружающей среды от –40°C до +55°C
Потребление тока:
 - свет белый или жёлтый: 12В/24В = 0,04А/0,04А
 - свет красный: 12В/24В = 0,03А/ 0,03А



E9 EMC IP68

FT-060 LED B / Z / C



FT-072 LED





2-funkcyjna lampa typu LED
- zakres napięcia pracy 12–36V DC
- temperatura pracy: od –40°C do +55°C
Pobór prądu: 12V/24V = 0,04A/0,04A



2-funtional LED clearance lamp
- operating voltage range 12–36V DC
- operating temperature: –40°C to +55°C
Power consumption / Rated power:
- 12V=0.04A/0.5W
- 24V=0.04A/1W



2- функциональный фонарь типа LED
- диапазон рабочего напряжения 12–36 В постоянного тока
- диапазон рабочих температур окружающей среды от –40°C до +55°C
Потребление тока: 12В/24В = 0,04А/0,04А



FT-038 CB LED I / II



3-funkcyjna lampa typu LED
- zakres napięcia pracy 12–36V DC
- temperatura pracy: –40°C do +55°C
Pobór prądu: - 12V/24V = 0,08A/0,08A



3-funtional LED clearance lamp
- operating voltage range 12–36V DC
- operating temperature: –40°C to +55°C
Power consumption / Rated power:
- 12V/24V = 0.08A/1W / 0.08A/2W



3- функциональный фонарь типа LED
- диапазон рабочего напряжения 12–36 В постоянного тока
- диапазон рабочих температур окружающей среды от –40°C до +55°C
Потребление тока: 12В/24В = 0,08А/0,08А



FT-038 LED I / II

FT-038 LED

FT-038 CB LED



FT-017 LED B / C / Z



FT-017 K LED B / C / Z



1-funkcyjna lampa typu LED
- zakres napięcia pracy 12–36V DC
- temperatura pracy: –40°C do +55°C
Pobór prądu:
- światło obrysowe białe lub żółte: 12V/24V = 0,04A/0,04A
- światło obrysowe czerwone: 12V/24V = 0,03A/0,03A



1-funtional LED clearance lamp
- operating voltage range 12–36V DC
- operating temperature: –40°C to +55°C
Power consumption / Rated power:
- white or yellow clearance light:
12V= 0.04A/0.5W/24V=0.04A/1W
- red clearance light: 12V=0.03A/0.4W/24V=0.03A/0.8W



1- функциональный фонарь типа LED
- диапазон рабочего напряжения 12–36 В постоянного тока
- диапазон рабочих температур окружающей среды от –40°C до +55°C
Потребление тока:
- свет габаритный белый или жёлтый:
12В/24В = 0,04А/0,04А
- свет габаритный красный: 12В/24В = 0,03А/0,03А



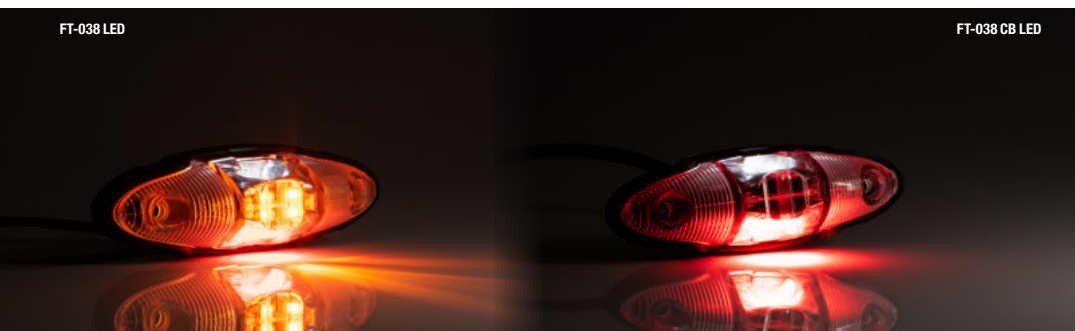
1-funkcyjna lampa typu LED
- zakres napięcia pracy 12–36V DC
- temperatura pracy: –40°C do +55°C
Pobór prądu:
- światło obrysowe białe lub żółte: 12V/24V = 0,04A/0,04A
- światło obrysowe czerwone: 12V/24V = 0,03A/0,03A



1-funtional LED clearance lamp
- operating voltage range 12–36V DC
- operating temperature: –40°C to +55°C
Power consumption / Rated power:
- white or yellow clearance light:
12V= 0.04A/0.5W/24V=0.04A/1W
- red clearance light: 12V=0.03A/0.4W/24V=0.03A/0.8W



1- функциональный фонарь типа LED
- диапазон рабочего напряжения 12–36 В постоянного тока
- диапазон рабочих температур окружающей среды от –40°C до +55°C
Потребление тока:
- свет габаритный белый или жёлтый:
12В/24В = 0,04А/0,04А
- свет габаритный красный: 12В/24В = 0,03А/0,03А





- 1-funkcyjna lampa typu LED
 - zakres napięcia pracy 12–36V DC
 - temperatura pracy: –40°C do +55°C
Pobór prądu:
 - światło obrysowe białe lub żółte: 12V/24V = 0,04A/0,04A
 - światło obrysowe czerwone: 12V/24V = 0,03A/0,03A



- 1-functional LED clearance lamp
 - operating voltage range 12–36V DC
 - operating temperature: –40°C to +55°C
Power consumption / Rated power:
 - white or yellow clearance light:
 12V = 0.04A/0.5W/24V = 0.04A/1W
 - red clearance light: 12V = 0.03A/0.4W/24V = 0.03A/0.8W



- 1- функциональный фонарь типа LED
 - диапазон рабочего напряжения 12–36 В постоянного тока
 - диапазон рабочих температур окружающей среды от –40°C до +55°C
Потребление тока:
 - свет габаритный белый или жёлтый:
 12В/24В = 0,04А/0,04А
 - свет габаритный красный: 12В/24В = 0,03А/0,03А

FT-027 LED B / C / Z



- 1-funkcyjna lampa typu LED.
 Montaż na orurowaniach pojazdów można przeprowadzić z zastosowaniem dodatkowej, transparentnej podkładki gumowej, dostępnej w ofercie pod kodem FT-045 PGT, która nie wchodzi w skład standardowej wersji produktu.
 - zakres napięcia pracy 12–36V DC
 - temperatura pracy: –40°C do +55°C
Pobór prądu:
 - światło obrysowe: 12V/24V = 0,08A/0,08A



- 1-functional LED clearance lamp.
 Optionally the installation at the grille saver bull bars, bumper guards and body armors can be carried out by using a transparent FT-045 PGT rubber gasket that is not included in a standard version of the product.
 - operating voltage range 12–36V DC
 - operating temperature: –40°C to +55°C
Power consumption:
 - clearance light: 12V/24V = 0.08A/0.08A

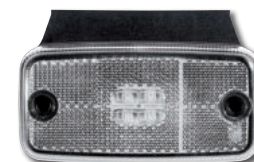


- 1-функциональный фонарь типа LED.
 Установка на трубах транспортных средств может быть осуществлена с использованием дополнительной прокладки резиновой прозрачной, которая не включена в стандартную версию продукта. Прокладки доступны в продаже под кодом PGT FT-045.
 - диапазон рабочего напряжения 12–36 В постоянного тока
 - диапазон рабочих температур окружающей среды от –40°C до +55°C
Потребление тока:
 - свет габаритный – 12В/24В = 0,08А/0,08А

FT-045 LED B / C / Z / N / ZIEL



FT-019 LED B / C / Z



FT-019+K LED B / C / Z



- 1-funkcyjna lampa typu LED
 - zakres napięcia pracy 12–36V DC
 - temperatura pracy: –40°C do +55°C
Pobór prądu:
 - światło obrysowe białe lub żółte:
 12V/24V = 0,04A/0,04A
 - światło obrysowe czerwone: 12V/24V = 0,03A/0,03A



- 1-functional LED clearance lamp
 - operating voltage range 12–36V DC
 - operating temperature: –40°C to +55°C
Power consumption / Rated power:
 - white or yellow clearance light:
 12V = 0.04A/0.5W/24V = 0.04A/1W
 - red clearance light: 12V = 0.03A/0.4W/24V = 0.03A/0.8W



- 1- функциональный фонарь типа LED
 - диапазон рабочего напряжения 12–36 В постоянного тока
 - диапазон рабочих температур окружающей среды от –40°C до +55°C
Потребление тока:
 - свет габаритный белый или жёлтый:
 12В/24В = 0,04А/0,04А
 - свет габаритный красный: 12В/24В = 0,03А/0,03А



- 1-funkcyjna lampa typu LED
 - zakres napięcia pracy 12–36V DC
 - temperatura pracy: –40°C do +55°C
Pobór prądu:
 - światło obrysowe białe lub żółte:
 12V/24V = 0,04A/0,04A
 - światło obrysowe czerwone: 12V/24V = 0,03A/0,03A



- 1-functional LED clearance lamp
 - operating voltage range 12–36V DC
 - operating temperature: –40°C to +55°C
Power consumption / Rated power:
 - white or yellow clearance light:
 12V = 0.04A/0.5W/24V = 0.04A/1W
 - red clearance light: 12V = 0.03A/0.4W/24V = 0.03A/0.8W



- 1- функциональный фонарь типа LED
 - диапазон рабочего напряжения 12–36 В постоянного тока
 - диапазон рабочих температур окружающей среды от –40°C до +55°C
Потребление тока:
 - свет габаритный белый или жёлтый:
 12В/24В = 0,04А/0,04А
 - свет габаритный красный: 12В/24В = 0,03А/0,03А



- 1-funkcyjna lampa typu LED
- zakres napięcia pracy 12–36V DC
- temperatura pracy: –40°C do +55°C

Pobór prądu:

- światło obrysowe białe lub żółte:
12V/24V = 0,04A/0,04A
- światło obrysowe czerwone: 12V/24V = 0,03A/0,03A



- 1- functional LED clearance lamp
- operating voltage range 12–36V DC
- operating temperature: –40°C to +55°C

Power consumption / Rated power:

- white or yellow clearance light:
12V= 0.04A/0.5W/24V=0.04A/1W
- red clearance light: 12V=0.03A/0.4W/24V=0.03A/0.8W



- 1- функциональный фонарь типа LED
- диапазон рабочего напряжения 12–36 В постоянного тока

- диапазон рабочих температур окружающей среды от –40°C до +55°C

Потребление тока:

- свет габаритный белый или жёлтый:
12В/24В = 0,04А/0,04А
- свет габаритный красный: 12В/24В = 0,03А/0,03А



- 1-funkcyjna lampa typu LED
- zakres napięcia pracy 12–36V DC
- temperatura pracy: –40°C do +55°C

Pobór prądu:

- światło obrysowe żółte lub czerwone:
12V/24V = 0,02A/0,02A
- światło obrysowe białe: 12V/24V = 0,04A/0,04A



- 1- functional LED clearance lamp
- operating voltage range 12–36V DC
- operating temperature: –40°C to +55°C

Power consumption / Rated power:

- yellow or red clearance light:
12V=0.02A/0.25W/24V=0.02A/0.5W
- white clearance light: 12V=0.04A/0.5W/24V=0.04A/1W



- 1- функциональный фонарь типа LED
- диапазон рабочего напряжения 12–36 В постоянного тока

- диапазон рабочих температур окружающей среды от –40°C до +55°C

Потребление тока:

- свет габаритный жёлтый или красный:
12В/24В = 0,02А/0,02А
- свет габаритный белый: 12В/24В = 0,04А/0,04А



FT-018 LED B / C / Z



FT-025 LED B / C / Z

BŁYSK POJEDYNCZY
SINGLE FLASH
ОДИНАРНОЙ ВСПЫШКОЙ

BŁYSK PODWÓJNY
DOUBLE FLASH
ДВОЙНОЙ ВСПЫШКОЙ

BŁYSK ROTACYJNY
ROTATION FLASH
СО ВРАЩАЮЩЕЮ ВСПЫШКОЙ



FT-101 LED



1-funkcyjna lampa typu LED
 - zakres napięcia pracy 12–36V DC
 - temperatura pracy: –40°C do +55°C
Pobór prądu:
 - światło obrysowe żółte lub czerwone:
 12V/24V = 0,02A/0,02A
 - światło obrysowe białe: 12V/24V = 0,04A/0,04A



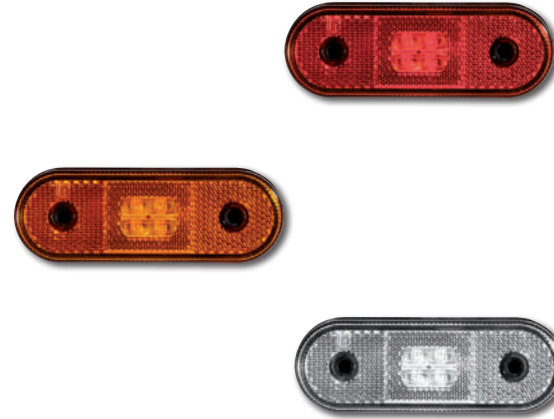
1-functional LED clearance lamp
 - operating voltage range 12–36V DC
 - operating temperature: –40°C to +55°C
Power consumption / Rated power:
 - yellow or red clearance light:
 12V=0.02A/0.25W/24V=0.02A/0.5W
 - white clearance light:
 12V=0.04A/0.5W/24V=0.04A/1W



1- функциональный фонарь типа LED
 - диапазон рабочего напряжения 12–36 В
 постоянного тока
 - диапазон рабочих температур окружающей
 среды от –40°C до +55°C
Потребление тока:
 - свет габаритный жёлтый или красный:
 12В/24В = 0,02А/0,02А
 - свет габаритный белый: 12В/24В = 0,04А/0,04А



FT-001 LED B / C / Z



FT-020 LED B / C / Z



FT-020+K LED B / C / Z



1-funkcyjna lampa typu LED
 - zakres napięcia pracy 12–36V DC
 - temperatura pracy: –40°C do +55°C
Pobór prądu:
 - światło obrysowe białe lub żółte:
 12V/24V = 0,04A/0,04A
 - światło obrysowe czerwone: 12V/24V = 0,03A/0,03A



1- functional LED clearance lamp
 - operating voltage range 12–36V DC
 - operating temperature: –40°C to +55°C
Power consumption / Rated power:
 - white or yellow clearance light:
 12V= 0.04A/0.5W/24V=0.04A/1W
 - red clearance light: 12V=0.03A/0.4W/24V=0.03A/0.8W



1- функциональный фонарь типа LED
 - диапазон рабочего напряжения 12–36 В
 постоянного тока
 - диапазон рабочих температур окружающей
 среды от –40°C до +55°C
Потребление тока:
 - свет габаритный белый или жёлтый:
 12В/24В = 0,04А/0,04А
 - свет габаритный красный: 12В/24В = 0,03А/0,03А



1-funkcyjna lampa typu LED
 - zakres napięcia pracy 12–36V DC
 - temperatura pracy: –40°C do +55°C
Pobór prądu:
 - światło obrysowe białe lub żółte:
 12V/24V = 0,04A/0,04A
 - światło obrysowe czerwone: 12V/24V = 0,03A/0,03A



1-functional LED clearance lamp
 - operating voltage range 12–36V DC
 - operating temperature: –40°C to +55°C
Power consumption / Rated power:
 - white or yellow clearance light:
 12V= 0.04A/0.5W/24V=0.04A/1W
 - red clearance light: 12V=0.03A/0.4W/24V=0.03A/0.8W



1- функциональный фонарь типа LED
 - диапазон рабочего напряжения 12–36 В
 постоянного тока
 - диапазон рабочих температур окружающей
 среды от –40°C до +55°C
Потребление тока:
 - свет габаритный белый или жёлтый:
 12В/24В = 0,04А/0,04А
 - свет габаритный красный: 12В/24В = 0,03А/0,03А



1-funkcyjna lampa typu LED
 Montaż na orurowaniach pojazdów można przeprowadzić z zastosowaniem dodatkowej, czarnej podkładki gumowej dostępnej w ofercie pod kodem FT-015 PGC lub transparentnej podkładki FT-015 PGT, które nie wchodzą w skład standardowej wersji produktu.
 Dostępny jest również transparentny element gumowy do montażu na płaszczyźnie pod kodem FT-015 PGT PL.
 - zakres napięcia pracy 12–36V DC
 - temperatura pracy: –40°C do +55°C
Pobór prądu: światło obrysowe: 12V/24V = 0,02A/0,02A



1-functional LED clearance lamp
 In a standard version the lamps are applied to be mounted on the flat surfaces using the black rubber.
 Optionally the installation at the grille saver bull bars, bumper guards and body armors may be carried out by using a transparent or black FT-015 PGC/T rubber gaskets that are not included in the standard version of the product.
 - operating voltage range 12–36V DC
 - operating temperature: –40°C to +55°C
Power consumption / Rated power:
 - clearance light: 12V=0.02A/0.25W/24V=0.02A/0.5W



1- функциональный фонарь типа LED
 Установка на трубах транспортных средств может быть осуществлена с использованием дополнительной прокладки резиновой чёрной FT-015 PGC или дополнительной прокладки резиновой прозрачной FT-015 PGT, которые не включены в стандартную версию продукта.
 Также доступна прокладка резиновая прозрачная для монтажа фонарей FT-015 PGT PL на плоскостях.
 - диапазон рабочего напряжения 12–36 В постоянного тока
 - диапазон рабочих температур окружающей среды от –40°C до +55°C
Потребление тока: свет габаритный: 12В/24В = 0,02А/0,02А



FT-015 PGC / FT-015 PGT

FT-015 LED B / C / Z / N / ZIEL



1-funkcyjna lampa typu LED
 - zakres napięcia pracy 12–36V DC
 - temperatura pracy: –40°C do +55°C
Pobór prądu:
 - światło obrysowe: 12V/24V = 0,02A/0,02A



1-functional LED clearance lamp
 - operating voltage range 12–36V DC
 - operating temperature: –40°C to +55°C
Power consumption / Rated power:
 - clearance light:
 12V=0.02A/0.25W/24V=0.02A/0.5W



1- функциональный фонарь типа LED
 - диапазон рабочего напряжения 12–36 В постоянного тока
 - диапазон рабочих температур окружающей среды от –40°C до +55°C
Потребление тока:
 - свет габаритный: 12В/24В = 0,02А/0,02А



FT-015+K LED B / C / Z



FT-013 LED B / C / Z



1-funkcyjna lampa typu LED
 - zakres napięcia pracy 12–36V DC
 - temperatura pracy: –40°C do +55°C
Pobór prądu:
 - światło obrysowe: 12V/24V = 0,02A/0,02A
Pobór mocy (moc znamionowa):
 - światło obrysowe: 12V/24V = 0,25W/0,5W



1-functional LED clearance lamp
 - operating voltage range 12–36V DC
 - operating temperature: –40°C to +55°C
Power consumption / Rated power
 - clearance light:
 12V=0.02A/0.25W/24V=0.02A/0.5W



1- функциональный фонарь типа LED
 - диапазон рабочего напряжения 12–36 В постоянного тока
 - диапазон рабочих температур окружающей среды от –40°C до +55°C
Потребление тока:
 - свет габаритный: 12В/24В = 0,02А/0,02А
Потребляемая мощность (номинальная мощность):
 - свет габаритный: 12В/24В = 0,25Вт/0,5Вт



1-funkcyjna lampa typu LED
 - zakres napięcia pracy 12–36V DC
 - temperatura pracy: –40°C do +55°C
Pobór prądu:
 - światło obrysowe: 12V/24V = 0,02A/0,02A
Pobór mocy (moc znamionowa):
 - światło obrysowe: 12V/24V = 0,25W/0,5W



1-functional LED clearance lamp
 - operating voltage range 12–36V DC
 - operating temperature: –40°C to +55°C
Power consumption / Rated power:
 - clearance light:
 12V=0.02A/0.25W/24V=0.02A/0.5W



1- функциональный фонарь типа LED
 - диапазон рабочего напряжения 12–36 В постоянного тока
 - диапазон рабочих температур окружающей среды от –40°C до +55°C
Потребление тока:
 - свет габаритный: 12В/24В = 0,02А/0,02А
Потребляемая мощность (номинальная мощность):
 - свет габаритный: 12В/24В = 0,25Вт/0,5Вт

FT-013+K LED B / C / Z





- 1-funkcyjna lampa typu LED
 - zakres napięcia pracy 12–36V DC
 - temperatura pracy: –40°C do +55°C
Pobór prądu:
 - światło obrysowe żółte lub czerwone:
 12V/24V = 0,02A/0,02A
 - światło obrysowe białe: 12V/24V = 0,04A/0,04A



- 1-functional LED clearance lamp
 - operating voltage range 12–36V DC
 - operating temperature: –40°C to +55°C
Power consumption / Rated power:
 - yellow or red clearance light:
 12V=0.02A/0.25W/24V=0.02A/0.5W
 - white clearance light:
 12V=0.04A/0.5W/24V=0.04A/1W



- 1- функциональный фонарь типа LED
 - диапазон рабочего напряжения 12–36 В
 постоянного тока
 - диапазон рабочих температур окружающей
 среды от –40°C до +55°C
Потребление тока:
 - свет габаритный жёлтый или красный:
 12В/24В = 0,02А/0,02А
 - свет габаритный белый: 12В/24В = 0,04А/0,04А



FT-004 LED FT-004+K LED B / C / Z



MD-013 LED MD-013+K LED B / C / Z



- 1-funkcyjna lampa typu LED
 - zakres napięcia pracy 12–36V DC
 - temperatura pracy: –40°C do +55°C
Pobór prądu:
 - światło obrysowe żółte lub czerwone:
 12V/24V = 0,02A/0,02A
 - światło obrysowe białe: 12V/24V = 0,04A/0,04A



- 1-functional LED clearance lamp
 - operating voltage range 12–36V DC
 - operating temperature: –40°C to +55°C
Power consumption / Rated power:
 - yellow or red clearance light:
 12V=0.02A/0.25W/24V=0.02A/0.5W
 - white clearance light:
 12V=0.04A/0.5W/24V=0.04A/1W



- 1- функциональный фонарь типа LED
 - диапазон рабочего напряжения 12–36 В
 постоянного тока
 - диапазон рабочих температур окружающей
 среды от –40°C до +55°C
Потребление тока:
 - свет габаритный жёлтый или красный:
 12В/24В = 0,02А/0,02А
 - свет габаритный белый: 12В/24В = 0,04А/0,04А





4100 LM



FT-360 LED

FT-361 LED



FT-001



FT-006

B/C/Z



Lampy COFANIA

CLEARANCE LAMPS ФОНАРИ ГАБАРИТНЫЕ

Lampa cofania LED ma za zadanie **sygnalizowanie** innym użytkownikom ruchu drogowego o zamiarze wykonania **manewru cofania**. Lampa włącza się automatycznie, gdy kierowca **użyje biegu wstecznego**.

The purpose of these products is to **signal** to other road users the **driver's intention to reverse**. The lamp turns on automatically when we **use reverse gear**.

Эти продукты предназначены для того, чтобы **сигнализировать** другим участникам дорожного движения о намерении **выполнения движения назад**. Фонарь включается автоматически **при использовании задней передачи**.



FT-214 LED



3-funkcyjna lampa typu LED
- zakres napięcia pracy 12–36V DC
- temperatura pracy: –40°C do +55°C
Pobór prądu:
- światło pozycyjne: 12V/24V = 0,05A/0,05A
- wiatło cofania: 12V/24V = 0,2A/0,12A
- światło przeciwmgłowe: 12V/24V = 0,25A/0,15A



3-functional universal LED rear lamp
- operating voltage range 12–36V DC
- operating temperature: –40°C to +55°C
Power consumption:
- rear position light: 12V/24V = 0.05A/0.05A
- reversing light: 12V/24V = 0.2A/0.12A
- fog light: 12V/24V = 12V/24V = 0.25A/0.15A



Фонарь 3-функциональный типа LED
- диапазон рабочего напряжения 12–36 В постоянного тока
- диапазон рабочих температур окружающей среды от –40°C до +55°C
Потребление тока:
- свет габаритный: 12В/24В = 0,05А/0,05А
- свет заднего хода: 12В/24В = 0,2А/0,12А
- свет противотуманный: 12В/24В = 0,25А/0,15А

W lampie tej zastosowane zostało **innowacyjne** światło pozycyjne **imitujące mikro kryształy**. Rozwiązanie to daje złudzenie **żyjącego światła** patrząc na lampę pod różnym kątem.

In the lamp it has been used an **innovative** position light that **imitates microcrystals**. This solution creates the **illusion of living light**, even while looking at the lamp from different angles.

В этом фонаре использован габаритный свет, **имитирующий микрокристаллы**. Это решение даёт иллюзию **живого света** глядя на фонарь под разными углами.



- 1-funkcyjna lampa typu LED
 - zakres napięcia pracy 12–36V DC
 - światło cofania
 - temperatura pracy: –40°C do +55°C
Pobór prądu:
 - światło cofania: 12V = 0,2A



- 1-functional universal LED reversing lamp
 - operating voltage range 12–36V DC
 - reversing light
 - operating temperature: –40°C to +55°C
Power consumption:
 - reversing light: 12V = 0.2A



- Фонарь 1-функциональный типа LED
 - диапазон рабочего напряжения 12–36 В постоянного тока
 - свет заднего хода
 - диапазон рабочих температур окружающей среды от –40°C до +55°C
Потребление тока:
 - свет заднего хода: 12V = 0,2A



FT-224 LED



FT-036 REV LED



- 1-funkcyjna lampa typu LED
 - zakres napięcia pracy 12–36V DC
 - temperatura pracy: –40°C do +55°C
Pobór prądu:
 - światło cofania: 12V/24V = 0,28A/0,14A



- 1-functional universal LED reversing lamp
 - operating voltage range 12–36V DC
 - operating temperature: –40°C to +55°C
Power consumption:
 - reversing light: 12V/24V = 0.28A/0.14A



- Фара 1-функциональная типа LED
 - диапазон рабочего напряжения 12–36 В постоянного тока
 - диапазон рабочих температур окружающей среды от –40°C до +55°C
Потребление тока:
 - свет заднего хода: 12В/24В = 0,28А/ 0,14А



- 2-funkcyjna lampa typu LED
 - zakres napięcia pracy 12–36V DC
 - światło cofania
 - temperatura pracy: –40°C do +55°C
Pobór prądu:
 - światło pozycyjne: 12V/24V = 0,1A/0,1A
 - światło cofania: 12V/24V = 0,2A/0,2A



- 2-functional universal LED reversing lamp
 - operating voltage range 12–36V DC
 - reversing light
 - operating temperature: –40°C to +55°C
Power consumption:
 - running light: 12V/24V = 0.1A/0.1A
 - reversing light: 12V/24V = 0.2A/0.2A

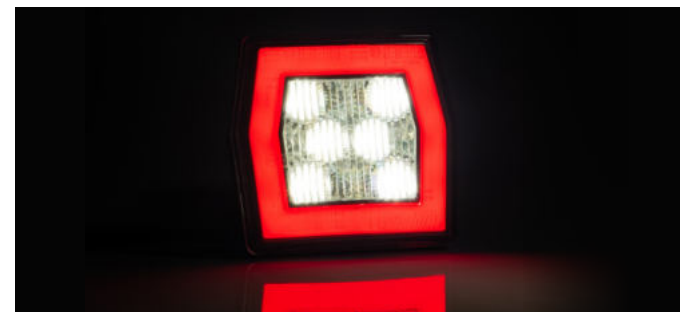


- Фонарь 2-функциональный типа LED
 - диапазон рабочего напряжения 12–36 В постоянного тока
 - свет заднего хода
 - диапазон рабочих температур окружающей среды от –40°C до +55°C
Потребление тока:
 - свет габаритный – 12В/24В = 0,1А/0,1А
 - свет заднего хода – 12В/24В = 0,2А/ 0,2А



COF / REV

FT-112 LED



FT-124 LED



- 2-funkcyjna lampa typu LED
 - zakres napięcia pracy 12–36V DC
 - światło cofania
 - temperatura pracy: –40°C do +55°C
Pobór prądu:
 - światło pozycyjne: 12V/24V = 0,06A/0,06A
 - światło cofania: 12V/24V = 0,2A/0,1A



- 2-functional Universal LED reversing lamp
 - operating voltage range 12–36V DC
 - reversing light
 - operating temperature: –40°C to +55°C
Power consumption:
 - running light: 12V/24V = 0.06A/0.06A
 - reversing light: 12V/24V = 0.2A/0.1A



- Фонарь 2-функциональный типа LED
 - диапазон рабочего напряжения 12–36 В постоянного тока
 - свет заднего хода
 - диапазон рабочих температур окружающей среды от –40°C до +55°C
Потребление тока:
 - свет габаритный – 12В/24В = 0,06А/0,06А
 - свет заднего хода – 12В/24В = 0,2А/ 0,1А



- 1-funkcyjna lampa typu LED
 - zakres napięcia pracy 12–36V DC
 - światło cofania
 - temperatura pracy: –40°C do +55°C
Pobór prądu:
 - światło cofania: 12V/24V = 0,25A/0,125A



- 1-functional universal LED reversing lamp
 - operating voltage range 12–36V DC
 - reversing light
 - operating temperature: –40°C to +55°C
Power consumption:
 - reversing light: 12V/24V = 0.25A/0.125A



- Фонарь 1-функциональный типа LED
 - диапазон рабочего напряжения 12–36 В
 постоянного тока
 - свет заднего хода
 - диапазон рабочих температур окружающей
 среды от –40°C до +55°C
Потребление тока:
 - свет заднего хода: 12V/24V = 0,25A/0,125A



FT-410 LED

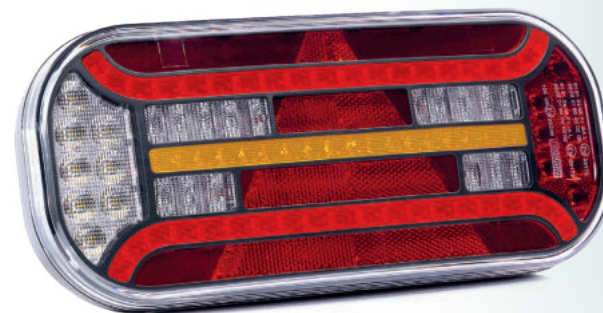
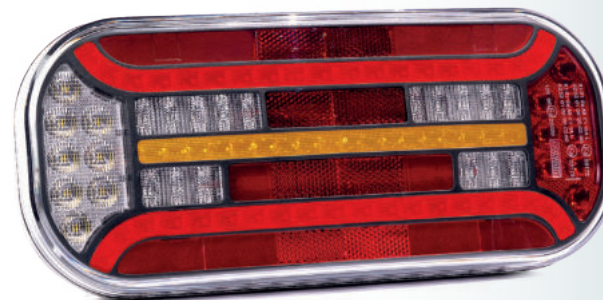


MD-040

DOB-051

FT-600 LED

(wersja samochód)
(version for vehicle)
(версия для тягача)



FT-610 LED

(wersja przyczepa, naczepa)
(version for trailer)
(версия для прицепа)





Lampy PRZECIWMGŁOWE

FOG LAMPS ФОНАРИ ПРОТИВОТУМАННЫЕ

Lampy tylne przeciwmgielne zapewniają odpowiednią widoczność podczas niesprzyjających czynników atmosferycznych – w warunkach niedostatecznej przejrzystości powietrza. Ułatwiają zauważenie pojazdu na drodze i przez to poprawiają bezpieczeństwo jego użytkowników.

Fog lamps ensure adequate visibility in unfavourable weather conditions. They are used only in conditions of insufficient air transparency

Противотуманные фары обеспечивают надлежащую видимость при неблагоприятных погодных условиях. Их используют только в условиях недостаточной прозрачности воздуха.



FT-214 LED



3-funkcyjna lampa typu LED
- zakres napięcia pracy 12–36V DC
- temperatura pracy: –40°C do +55°C
Pobór prądu:
- światło pozycyjne: 12V/24V = 0,05A/0,05A
- światło cofania: 12V/24V = 0,2A/0,12A
- światło przeciwmgłowe: 12V/24V = 0,25A/0,15A



3-functional universal LED rear lamp
- operating voltage range 12–36V DC
- operating temperature: –40°C to +55°C
Power consumption:
- rear position light: 12V/24V = 0.05A/0.05A
- reversing light: 12V/24V = 0.2A/0.12A
- fog light: 12V/24V = 12V/24V = 0.25A/0.15A



Фонарь 3-функциональный типа LED
- диапазон рабочего напряжения 12–36 В постоянного тока
- диапазон рабочих температур окружающей среды от –40°C до +55°C
Потребление тока:
- свет габаритный: 12В/24В = 0,05А/0,05А
- свет заднего хода: 12В/24В = 0,2А/0,12А
- свет противотуманный: 12В/24В = 0,25А/0,15А

W lampie tej zastosowane zostało innowacyjne światło pozycyjne imitujące mikro kryształy. Rozwiązanie to daje złudzenie żyjącego światła patrząc na lampę pod różnym kątem.

In the lamp it has been used an innovative position light that imitates microcrystals. This solution creates the illusion of living light, even while looking at the lamp from different angles.

В этом фонаре использован габаритный свет, имитирующий микрокристаллы. Это решение даёт иллюзию живого света глядя на фонарь под разными углами.



- 1-funkcyjna lampa typu LED
 - zakres napięcia pracy 12–36V DC
 - światło przeciwmgłowe
 - temperatura pracy: –40°C do +55°C
Pobór prądu:
 - światło przeciwmgłowe: 12V = 0,2A



- 1-functional universal LED fog lamp
 - operating voltage range 12–36V DC
 - fog light
 - operating temperature: –40°C to +55°C
Power consumption:
 - fog light: 12V = 0.2A



- Фонарь 1-функциональный типа LED
 - диапазон рабочего напряжения 12–36 В постоянного тока
 - свет противотуманный
 - диапазон рабочих температур окружающей среды от –40°C до +55°C
Потребление тока:
 - свет противотуманный – 12V = 0,2A



- 2-funkcyjna lampa typu LED
 - zakres napięcia pracy 12–36V DC
 - światło pozycyjne tylne
 - światło przeciwmgłowe
 - temperatura pracy: –40°C do +55°C
Pobór prądu:
 - światło pozycyjne: 12V/24V = 0,1A/0,1A
 - światło przeciwmgłowe: 12V/24V = 0,25A/0,25A



- 2-functional universal LED fog lamp
 - operating voltage range 12–36V DC
 - rear running light
 - fog light
 - operating temperature: –40°C to +55°C
Power consumption:
 - running light: 12V/24V = 0.1A/0.1A
 - fog light: 12V/24V = 0.25A/0.25A



- Фонарь 2-функциональный типа LED
 - диапазон рабочего напряжения 12–36 В постоянного тока
 - свет габаритный задний
 - свет противотуманный
 - диапазон рабочих температур окружающей среды от –40°C до +55°C
Потребление тока:
 - свет габаритный – 12В/24В = 0,1А/0,1А
 - свет противотуманный – 12В/24В = 0,25А/0,25А



FT-223 LED



FT-111 LED



FT-123 LED



FT-400 LED



- 2-funkcyjna lampa typu LED
 - zakres napięcia pracy 12–36V DC
 - światło pozycyjne tylne
 - światło przeciwmgłowe
 - temperatura pracy: –40°C do +55°C
Pobór prądu:
 - światło pozycyjne: 12V/24V = 0,06A/0,06A
 - światło przeciwmgłowe: 12V/24V = 0,16A/0,08A



- 2-functional universal LED fog lamp
 - operating voltage range 12–36V DC
 - reverse running light
 - fog light
 - operating temperature: –40°C to +55°C
Power consumption:
 - running light: 12V/24V = 0.06A/0.06A
 - fog light: 12V/24V = 0.16A/0.08A



- Фонарь 2-функциональный типа LED
 - диапазон рабочего напряжения 12–36 В постоянного тока
 - свет габаритный задний
 - свет противотуманный
 - диапазон рабочих температур окружающей среды от –40°C до +55°C
Потребление тока:
 - свет габаритный – 12В/24В = 0,06А/0,06А
 - свет противотуманный – 12В/24В = 0,16А/0,08А



- 1-funkcyjna lampa typu LED
 - zakres napięcia pracy 12–36V DC
 - światło przeciwmgłowe
 - temperatura pracy: –40°C do +55°C
Pobór prądu:
 - światło cofania: 12V/24V = 0,25A/0,125A



- 1-functional universal LED reversing lamp
 - operating voltage range 12–36V DC
 - fog light
 - operating temperature: –40°C to +55°C
Power consumption:
 - reversing light: 12V/24V = 0.25A/0.125A



- Фонарь 1-функциональный типа LED
 - диапазон рабочего напряжения 12–36 В постоянного тока
 - свет противотуманный
 - диапазон рабочих температур окружающей среды от –40°C до +55°C
Потребление тока:
 - свет заднего хода: 12V/24V = 0,25A/0,125A



1-funkcyjna lampa typu LED
 - zakres napięcia pracy 12–36V DC
 - światło przeciwmgłowe
 - temperatura pracy: –40°C do +55°C
Pobór prądu:
 - światło przeciwmgłowe: 12V/24V = 0,2A/0,1A



1-functional universal LED fog lamp
 - operating voltage range 12–36V DC
 - fog light
 - operating temperature: –40°C to +55°C
Power consumption:
 - fog light: 12V/24V = 0.2A/0.1A



Фонарь 1-функциональный типа LED
 - диапазон рабочего напряжения 12–36 В
 постоянного тока
 - свет противотуманный
 - диапазон рабочих температур окружающей
 среды от –40°C до +55°C
Потребление тока:
 - свет противотуманный – 12V/24V = 0,2A/0,1A



FT-332 LED



MD-035



DOB-050



FT-270 LED



Lampy OŚWIETLENIA TABLICY REJESTRACYJNEJ

LICENSE PLATE LAMPS
ФОНАРИ ОСВЕЩЕНИЯ НОМЕРНОГО ЗНАКА

Lampy oświetlenia tablicy rejestracyjnej **stanowią bezwzględnie wymagany typ oświetlenia w każdym pojeździe, przyczepie oraz maszynach, dopuszczonych do ruchu drogowego.** Nowoczesne oświetlenie tablicy rejestracyjnej, opracowane w technologii LED w **wyraźny sposób eksponuje numery tablic rejestracyjnych w nocy i w złych warunkach atmosferycznych.**

License plate lamps are an **absolutely indispensable type of lighting on every vehicle, trailer and machine approved for road traffic.** Modern lighting, developed in LED technology, **clearly exposes license plate numbers at night and in unfavourable weather conditions.**

Фонари освещения номерного знака **являются абсолютно необходимым типом освещения в каждом автомобиле, автопоезде, прицепе и машинах, допущенных к дорожному движению.** Современное светодиодное **освещение четко отображает номерные знаки ночью и при плохих погодных условиях.**



FT-263/1 LED



FT-263 LED

FT-263 LED

FT-263/1 LED



1-funkcyjna lampa typu LED
- zakres napięcia pracy 12–36V DC
- temperatura pracy: –40°C do +55°C
Pobór prądu:
- oświetlenie tablicy rejestracyjnej:
12V/24V = 0,05A/0,05A



1-functional LED fog lamp
- operating voltage range 12–36V DC
- operating temperature: –40°C to +55°C
Power consumption:
- number plate light:
12V/24V = 0.05A/0.05A



Фонарь 1-функциональный типа LED
- диапазон рабочего напряжения 12–36 В постоянного тока
- диапазон рабочих температур окружающей среды от –40°C до +55°C
Потребление тока:
- освещение номерного знака:
12В/24В = 0,05А/0,05А

WPUSZCZANA LAMP
oświetlenia tablicy rejestracyjnej

RECESSED
license plate LAMP

ВСТРАИВАЕМЫЙ ФОНАРЬ
освещения номерного знака



- 1-funkcyjna lampa typu LED
 - zakres napięcia pracy 12–36V DC
 - temperatura pracy: –40°C do +55°C
Pobór prądu:
 - oświetlenie tablicy rejestracyjnej:
 12V/24V = 0,06A/0,06A



- 1-functional LED fog lamp
 - operating voltage range 12–36V DC
 - operating temperature: –40°C to +55°C
Power consumption:
 - number plate light:
 12V/24V = 0.06A/0.06A



- Фонарь 1-функциональный типа LED
 - диапазон рабочего напряжения 12–36 В постоянного тока
 - диапазон рабочих температур окружающей среды от –40°C до +55°C
Потребление тока:
 - освещение номерного знака:
 12В/24В = 0,06А/0,06А



- 1-funkcyjna lampa typu LED
 - zakres napięcia pracy 12–36V DC
 - oświetlenie tablicy rejestracyjnej
 - temperatura pracy: –40°C do +55°C
Pobór prądu:
 - oświetlenie tablicy rejestracyjnej:
 12V/24V = 0,04A/0,04A



- 1-functional number plate LED lamp
 - operating voltage range 12–36V DC
 - license number plate light
 - operating temperature: –40°C to +55°C
Power consumption:
 - number plate light: 12V/24V = 0.04A/0.04A



- Фонарь 1-функциональный типа LED
 - диапазон рабочего напряжения 12–36 В постоянного тока
 - освещение номерного знака
 - диапазон рабочих температур окружающей среды от –40°C до +55°C
Потребление тока:
 - освещение номерного знака:
 12В/24В = 0,04А/ 0,04А

FT-260 LED



FT-261 LED



FT-262 LED



FT-260 LED

FT-261 LED

FT-262 LED



FT-026 LED



FT-016/1 LED



FT-016 LED

FT-016 LED

FT-016/1 LED



FT-016/A LED



FT-016/1/A LED

FT-016/A LED

FT-016/1/A LED



- 1-funkcyjna lampa typu LED
 - zakres napięcia pracy 12–36V DC
 - oświetlenie tablicy rejestracyjnej
 - temperatura pracy: –40°C do +55°C
Pobór prądu:
 - oświetlenie tablicy rejestracyjnej: 12V/24V = 0,02A/0,02A



- 1-functional number plate LED lamp
 - operating voltage range 12–36V DC
 - number plate light
 - operating temperature: –40°C to +55°C
Power consumption:
 - number plate light: 12V/24V = 0.02A/0.02A



- Фонарь 1-функциональный типа LED
 - диапазон рабочего напряжения 12–36 В постоянного тока
 - освещение номерного знака
 - диапазон рабочих температур окружающей среды от –40°C до +55°C
Потребление тока:
 - освещение номерного знака: 12В/24В = 0,02А/ 0,02А



- 2-funkcyjna lampa typu LED
 - zakres napięcia pracy 12–36V DC
 - światło pozycyjne tylne
 - oświetlenie tablicy rejestracyjnej
 - temperatura pracy: –40°C do +55°C
Pobór prądu: 12V/24V = 0,06A/0,06A



- 2-functional number plate LED lamp
 - operating voltage range 12–36V DC
 - reversing rear light
 - number plate light
 - operating temperature: –40°C to +55°C
Power consumption: 12V/24V = 0.06A/0.06A



- Фонарь 2-функциональный типа LED
 - диапазон рабочего напряжения 12–36 В постоянного тока
 - свет габаритный задний
 - освещение номерного знака
 - диапазон рабочих температур окружающей среды от –40°C до +55°C
Потребление тока: 12В/24В = 0,06А/ 0,06А



1-funkcyjna lampa typu LED
 - zakres napięcia pracy 12–36V DC
 - temperatura pracy: –40°C do +55°C
Pobór prądu:
 - oświetlenie tablicy rejestracyjnej:
 12V/24V = 0,04A/0,04A



1-functional number plate LED lamp
 - operating voltage range 12–36V DC
 - operating temperature: –40°C to +55°C
Power consumption:
 - number plate light:
 12V/24V = 0,04A/0,04A



Фонарь 1-функциональный типа LED
 - диапазон рабочего напряжения 12–36 В
 постоянного тока
 - диапазон рабочих температур окружающей
 среды от –40°C до +55°C
Потребление тока:
 - освещение номерного знака:
 12В/24В = 0,04А/0,04А



FT-031 LED



2-funkcyjna lampa typu LED
 - zakres napięcia pracy 12–36V DC
 - światło pozycyjne tylne
 - oświetlenie tablicy rejestracyjnej
 - temperatura pracy: –40°C do +55°C
Pobór prądu: 12V/24V = 0,06A/0,06A



2-functional number plate LED lamp
 - operating voltage range 12–36V DC
 - reversing rear light
 - number plate light
 - operating temperature: –40°C to +55°C
Power consumption: 12V/24V=0,06A/0,06A



Фонарь 2-функциональный типа LED
 - диапазон рабочего напряжения 12–36 В
 постоянного тока
 - свет габаритный задний
 - освещение номерного знака
 - диапазон рабочих температур окружающей
 среды от –40°C до +55°C
Потребление тока:
 - освещение номерного знака: 12В/24В = 0,06А/0,06А



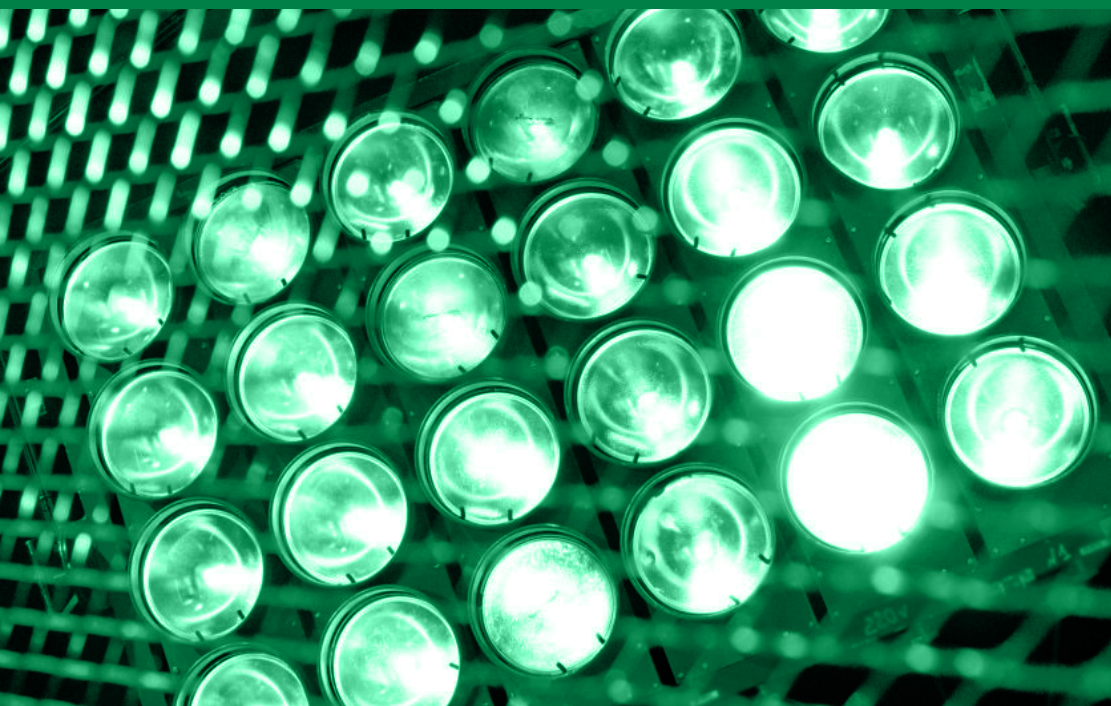
FT-031 A LED



FT-022

FT-022/A





Lampy OŚWIETLENIA WNĘTRZA

INTERIOR LAMP
ФОНАРИ ВНУТРЕННЕГО ОСВЕЩЕНИЯ

Lampy oświetlenia wnętrza doskonale oświetlają wnętrze każdego pojazdu. Poprawiają komfort podróży w czasie postojów oraz pozytywnie wpływają na widoczność w kabinie pojazdu.

Interior lighting lamps perfectly illuminate the interior of any vehicle. They improve the comfort of travellers during stops and improve visibility in the vehicle cabin.

Фонари внутреннего освещения отлично освещают салон любого автомобиля. Они повышают комфорт во время остановок и положительно влияют на видимость в салоне автомобиля.

E9 EMC



FT-160 CZ LED / FT-160 B LED



Parametry lampy:

- zakres napięcia pracy 12–36V DC
- Pobór mocy (moc znamionowa): 12V/36V = 5 Watt
- Rzeczywisty strumień świetlny: 420 lm
- optymalna temperatura pracy lampy: -40°C do +55°C
- temperatura barwy światła: Biała Neutralna; 4000K



Technical specification:

- operating voltage range 12–36V DC
- Power consumption (rated power): 12V-36V=5 Watt
- Effective (measured) light beam: 420 lm
- operating temperature: -40°C to +55°C
- color temperature: white, neutral; 4000K



Параметры фонаря:

- диапазон рабочего напряжения 12–36 В постоянного тока
- Потребляемая мощность (номинальная мощность): 12В-36В = 5 Вт
- Фактический световой поток: 420 лм
- диапазон рабочих температур окружающей среды от -40°C до +55°C
- температура света: белый нейтральный; 4000K

E9 EMC



FT-160 CZ W LED / FT-160 B W LED



Parametry lampy:

- zakres napięcia pracy 12–36V DC
- Pobór mocy (moc znamionowa):
I stopień: 12V-36V = 1,2 Watt
II stopień: 12V-36V = 5 Watt
- Rzeczywisty strumień świetlny:
I stopień 110 lm; II stopień 400 lm
- optymalna temperatura pracy lampy: -40°C do +55°C
- temperatura barwy światła: Biała Neutralna; 4000K



Technical specification:

- operating voltage range 12–36V DC
- Power consumption (rated power):
I mode: 12V-36V=1,2 Watt
II mode: 12V-36V=5 Watt
- Effective (measured) light beam:
I mode: 110 lm; II mode: 400 lm
- Operating temperature: -40°C to +55°C
- Color temperature: white, neutral; 4000K



Параметры фонаря:

- диапазон рабочего напряжения 12–36 В постоянного тока
- Потребляемая мощность (номинальная мощность):
I степень: 12В-36В = 1,2 Вт
II степень: 12В-36В = 5 Вт
- Фактический световой поток:
I степень 110 лм; II степень 400 лм
- диапазон рабочих температур окружающей среды от -40°C до +55°C
- температура света: белый нейтральный; 4000K

**Parametry lampy:**

- zakres napięcia pracy 12–36V DC
- Pobór mocy (moc znamionowa): 12V/24V = 12 Watt
- Rzeczywisty strumień świetlny: 1200 lm
- optymalna temperatura pracy lampy: –40°C do +55°C
- temperatura barwy światła: Biała Neutralna; 4000K

**Technical specification:**

- operating voltage range 12–36V DC
- Power consumption (rated power): 12V/24V = 12 Watt
- Effective (measured) light beam: 1200 lm
- operating temperature: –40°C to +55°C
- color temperature: white, neutral; 4000K

**Параметры фонаря:**

- диапазон рабочего напряжения 12–36 В постоянного тока
- Потребляемая мощность (номинальная мощность): 12В-24В = 12 Вт
- Фактический световой поток: 1200 лм
- диапазон рабочих температур окружающей среды от –40°C до +55°C
- температура света: белый нейтральный; 4000К



1200 LM

FT-161 LED**FT-047 LED (21-LED, 340 lm)****B / S****Parametry lampy:**

- zakres napięcia pracy 12–36V DC
- Pobór mocy (moc znamionowa): 12V/36V = 5 Watt
- strumień świetlny: odpowiednik żarówki 12V/35W
- optymalna temperatura pracy lampy: –40°C do +55°C
- temperatura barwy światła: Biała Neutralna; 4000K

**Technical specification:**

- operating voltage range 12–36V DC
- Power consumption (rated power) – 12V/36V = 5W
- light flux: equivalent of the standard 12V-35V bulb
- operating temperature: –40°C to +55°C
- color temperature: white/warm, 4000K (Kelvin)

**Параметры фонаря:**

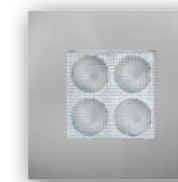
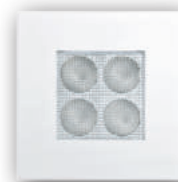
- диапазон рабочего напряжения 12–36 В постоянного тока
- Потребляемая мощность (номинальная мощность): 12В / 36В = 5Вт
- световой поток: аналог лампочки 12В / 35Вт
- диапазон рабочих температур окружающей среды от –40°C до +55°C
- температура света: теплый белый; 4000К

**Parametry lampy:**

- zakres napięcia pracy 12–36V DC
- Pobór mocy (moc znamionowa): 12V/36V = 5 Watt
- strumień świetlny: odpowiednik żarówki 12V/35W
- optymalna temperatura pracy lampy: –40°C do +55°C
- temperatura barwy światła: Biała Neutralna; 4000K

**Technical specification:**

- operating voltage range 12–36V DC
- Power consumption (rated power): 12V/36V = 5 Watt
- light flux: equivalent of the standard 12V-35V bulb
- operating temperature: –40°C to +55°C
- color temperature: white/warm, 4000K (Kelvin)

**FT-046 LED (21-LED, 420 lm)****B / S****FT-044 LED (140 lm)****B / S / ZL****Parametry lampy:**

- zakres napięcia pracy 12–36V DC
- strumień świetlny: odpowiednik żarówki 12V/20W
- optymalna temperatura pracy lampy: –40°C do +55°C
- temperatura barwy światła: Biała Ciepła; 3500K

**Technical specification:**

- operating voltage range 12–36V DC
- light flux: equivalent of the standard 12V-20V bulb
- operating temperature: –40°C to +55°C
- color temperature: white/warm, 3500K (Kelvin)

**Параметры фонаря:**

- диапазон рабочего напряжения 12–36 В постоянного тока
- световой поток: аналог лампочки 12В / 20Вт
- диапазон рабочих температур окружающей среды от –40°C до +55°C
- температура света: теплый белый; 3500К

**Параметры фонаря:**

- диапазон рабочего напряжения 12–36 В постоянного тока
- Потребляемая мощность (номинальная мощность): 12В / 36В = 5Вт
- световой поток: аналог лампочки 12В / 35Вт
- диапазон рабочих температур окружающей среды от –40°C до +55°C
- температура света: теплый белый; 4000К





KIERUNKOWSKAZY

DIRECTION INDICATOR LIGHTS ФОНАРИ УКАЗАТЕЛЯ ПОВОРОТА

Lampy kierunkowskazu mają na celu **zakomunikowanie** pozostałym uczestnikom ruchu drogowego **o planowanej zmianie kierunku jazdy bądź pasa ruchu**. Wczesne sygnalizowanie manewru zmiany kierunku **daje możliwość odpowiedniej reakcji pozostałym użytkownikom ruchu drogowego oraz przygotowania na ewentualne zagrożenia**.

The purpose of indicators is to **inform** other road users about **the planned change of direction or lane**. Early signalling of a change of direction **allows other road users to react appropriately and be prepared for possible hazards**.

Фонари указателей поворота предназначены для **информирования** других участников дорожного движения **о планируемом изменении направления или полосы движения**. Раннее оповещение об изменении направления маневра позволяет другим участникам дорожного движения **соответствующим образом отреагировать и подготовиться к возможным угрозам**.



FT-331 LED



2-funkcyjna lampa przednia typu LED
- zakres napięcia pracy 12–36V DC
- światło pozycyjne przednie
- światło przedniego kierunkowskazu Kat.1
- temperatura pracy: –40°C do +55°C
Pobór prądu:
- światło pozycyjne: 12V/24V = 0,2A/0,2A
- światło kierunkowskazu: 12V/24V = 0,15A/0,15A



2-functional universal LED headlamp
- operating voltage range 12–36V DC
- front position light
- front indicator light; CAT-1
- operating temperature: –40°C to +55°C
Power consumption:
- position light: 12V/24V = 0.2A/0.2A
- indicator: 12V/24V = 0.15A/0.15A



Фонарь передний 2-функциональный типа LED
- диапазон рабочего напряжения 12–36 В постоянного тока
- свет габаритный передний,
- свет переднего указателя поворота **кат.1**
- диапазон рабочих температур окружающей среды от –40°C до +55°C
Потребление тока:
- свет габаритный: 12В/24В = 0,2А/0,2А
- свет указателя поворота: 12В/24В = 0,15А/0,15А





- 2-funkcyjna lampa przednia typu LED
- zakres napięcia pracy 12–36V DC
- światło pozycyjne przednie
- światło przedniego kierunkowskazu Kat.1
- temperatura pracy: –40°C do +55°C
- Pobór prądu:**
- światło pozycyjne: 12V/24V = 0,13A/0,13A
- światło kierunkowskazu: 12V/24V = 0,2A/0,1A



- 2-functional universal LED headlamp
- operating voltage range 12–36V DC
- front position light
- front indicator light; CAT-1
- operating temperature: –40°C to +55°C
- Power consumption:**
- position light: 12V/24V = 0.13A/0.13A
- indicator: 12V/24V = 0.2A/0.1A



- Фонарь передний 2-функциональный типа LED
- диапазон рабочего напряжения 12–36 В постоянного тока
- свет габаритный передний,
- свет переднего указателя поворота кат.1
- диапазон рабочих температур окружающей среды от –40°C до +55°C
- Потребление тока:**
- свет габаритный: 12В/24В = 0,13А/0,13А
- свет указателя поворота: 12В/24В = 0,2А/ 0,1А



FT-225 LED



- 2-funkcyjna lampa przednia typu LED
- zakres napięcia pracy 12–36V DC
- światło pozycyjne przednie
- światło przedniego kierunkowskazu Kat.1
- temperatura pracy: –40°C do +55°C
- Pobór prądu:**
- światło pozycyjne: 12V/24V = 0,13A/0,13A
- światło kierunkowskazu: 12V/24V = 0,2A/0,1A



- 2-functional universal LED headlamp
- operating voltage range 12–36V DC
- front position light
- front indicator light; CAT-1
- operating temperature: –40°C to +55°C
- Power consumption:**
- position light: 12V/24V = 0.13A/0.13A
- indicator: 12V/24V = 0.2A/0.1A



- Фонарь передний 2-функциональный типа LED
- диапазон рабочего напряжения 12–36 В постоянного тока
- свет габаритный передний,
- свет переднего указателя поворота кат.1
- диапазон рабочих температур окружающей среды от –40°C до +55°C
- Потребление тока:**
- свет габаритный: 12В/24В = 0,13А/0,13А
- свет указателя поворота: 12В/24В = 0,2А/ 0,1А



FT-125 LED





Elementy I AKCESORIA Odblaskowe

REFLECTORS
СВЕТООТРАЖАЮЩИЕ УСТРОЙСТВА

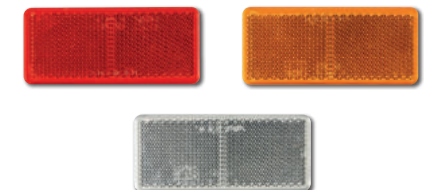
Oznakowanie odblaskowe ma **bardzo istotny wpływ na bezpieczeństwo ruchu drogowego**. Poprawia widoczność na drodze oraz pozwala określić rzeczywiste wymiary pojazdu oraz jego położenie – na poboczu, włączającego się do ruchu oraz manewrującego.

Conspicuity marking has a **very significant impact on road safety**. It improves visibility on the road and allows to determine actual vehicle's dimensions and its location – when on the roadside, when entering the traffic and during manoeuvring.

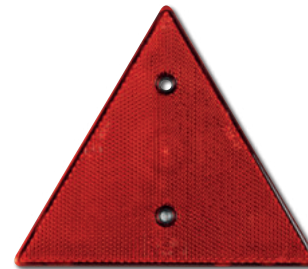
Светоотражающая маркировка **очень существенно влияет на безопасность дорожного движения**. Она улучшает видимость на дороге и позволяет определять фактические размеры транспортного средства и его местонахождение – на обочине дороги, начинающего движение или маневрирующего.



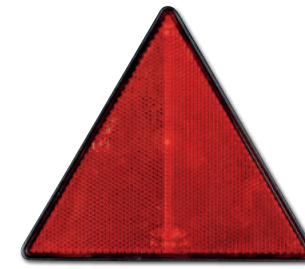
DOB-034



DOB-035



DOB-031



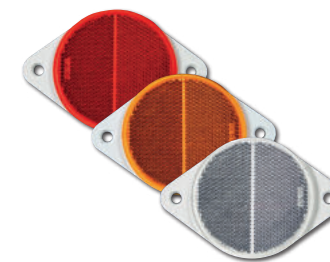
DOB-030A



DOB-033



DOB-032



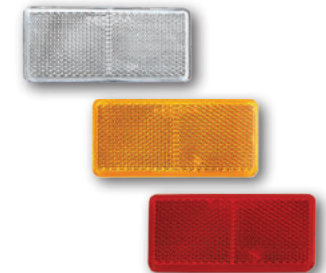
DOB-039



DOB-039A



DOB-42



DOB-43



AKCESORIA

EQUIPMENT АКСЕССУАРЫ

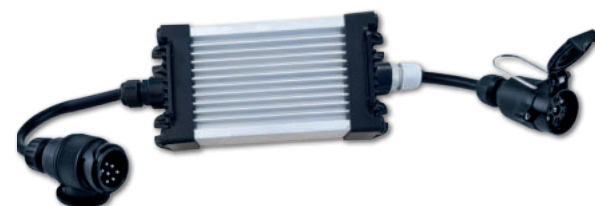
W naszej ofercie, oprócz lamp i wiązek elektrycznych znajdują Państwo liczne dodatkowe akcesoria.

Our offer, in addition to lamps and cable harnesses, includes a variety of accessories.

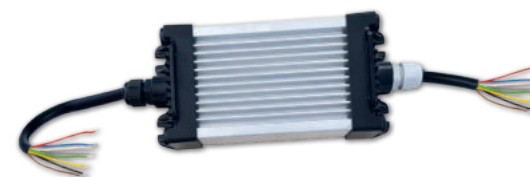
Помимо фонарей и жгутов проводов, мы также предлагаем многочисленные аксессуары.



LED CONTROL BOX ALU 13 12V



LED CONTROL BOX ALU 7 12V



LED CONTROL BOX ALU 12V BW



Ostona lampy MAŁA



Ostona lampy DUŻA



OMEGA



OMEGA INOX



MAG FT-036



WTY BAJONET P M10



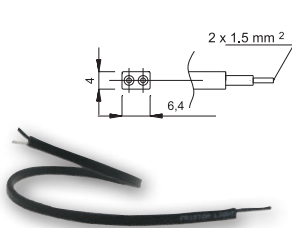
WTY AMP 7PIN M10



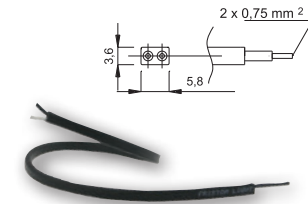
WTY DS M05



WTY BAJONET L M10



LGY 2x150



LGY 2x0,75



QS075/QS150



QS150/QS150



QS075/QS075



QS075 z przewodem 2x0,75



QS150 z przewodem 2x0,75



KUWETA WARSZTATOWA



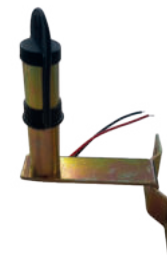
KLIN SET



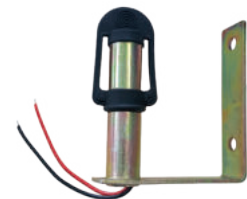
TRZPIEŃ 1 - I



TRZPIEŃ 2 - T



TRZPIEŃ 3 - L



TRZPIEŃ 4 - U



KAT FT-017/FT-018



KAT FT-004



KAT MD-013



KAT FT-019



KAT FT-020



WTY 7 PIN



WTY 13 PIN



WTY GNIAZDO 7 PIN



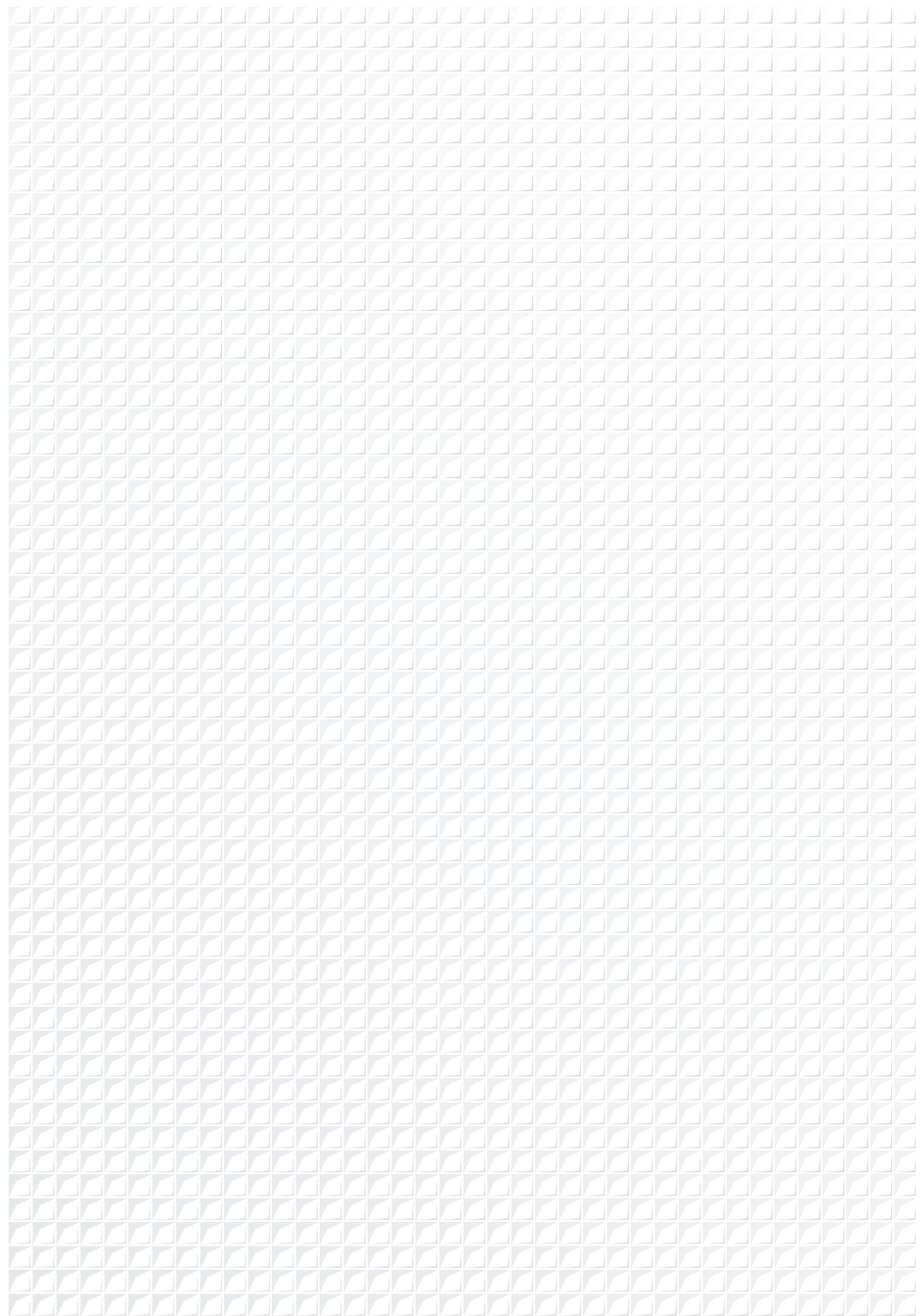
WTY GNIAZDO 13 PIN



WTY ADAPTER 7/13 PIN



WTY ADAPTER 13/7 PIN





 **DZIAŁ HANDLOWY**

Tomasz Kwiatek

kom. +48 663 909 454
tkwiatek@fristom.com.pl

Krzysztof Nowacki

tel. +48 52 360 90 51
kom. +48 609 402 509
knowacki@fristom.com.pl

 **EXPORT DEPARTMENT**

Bartosz Staniaszek

tel. +48 52 360 90 50
mobile +48 609 909 456
bstaniaszek@fristom.com.pl

Roger Cardona

tel. +48 52 327 75 41
mobile +48 607 843 275
rcardona@fristom.com.pl

Weronika Tomczak

tel. +48 52 360 90 51
mobile +48 731 088 883
wtomczak@fristom.com.pl

Michael Janus

tel. +48 52 327 75 41
mobile +48 794 792 929
mjanus@fristom.com.pl

 **ОТДЕЛ ЭКСПОРТА**

Nelia Sychowska

mobile +48 609 499 886
nsychowska@fristom.com.pl
skype: fristom_export

Różena Sychowska-Gabala

mobile +48 731 066 668
rsychowska@fristom.com.pl
skype: fristom_export_1



SIEDZIBA / BIURO HANDLOWE / PRODUKCJA

FRISTOM Spółka z ograniczoną odpowiedzialnością Sp. k.

Polska, 86-014 Sicienko, ul. Przemysłowa 5, tel. +48 52 360 90 50/51

www.fristom.com