

## FT-330 LED

3-funkcyjna lampa typu LED

### FUNKCJE lampy:

- światło pozycyjne tylne
- światło STOP
- światło kierunkowskazu tylne

#### Pobór prądu:

- światło pozycyjne:  $12V/24V = 0,02A/0,02A$
- światło STOP:  $12V/24V = 0,08A/0,08A$
- światło kierunkowskazu:  $12V/24V = 0,06A/0,06A$

#### Pobór mocy (moc znamionowa):

- światło pozycyjne:  $12V/24V = 0,25W/0,5W$
- światło STOP:  $12V/24V = 1W/2W$
- światło kierunkowskazu:  $12V/24V = 0,8W/1,5W$

## FT-331 LED

2-funkcyjna lampa typu LED

### FUNKCJE lampy:

- światło pozycyjne przednie
- światło przedniego kierunkowskazu (kat.1)

#### Pobór prądu:

- światło pozycyjne:  $12V/24V = 0,02A/0,02A$
- światło kierunkowskazu:  $12V/24V = 0,15A/0,15A$

#### Pobór mocy (moc znamionowa):

- światło pozycyjne:  $12V/24V = 0,25W/0,5W$
- światło kierunkowskazu:  $12V/24V = 1,8W/3,6W$

## FT-332 LED

1-funkcyjna lampa typu LED

### FUNKCJE lampy:

- światło przeciwmgielne tylne

#### Pobór prądu:

- światło przeciwmgielne:  $12V/24V = 0,2A/0,1A$

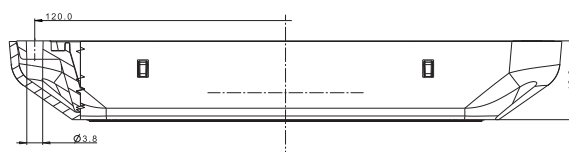
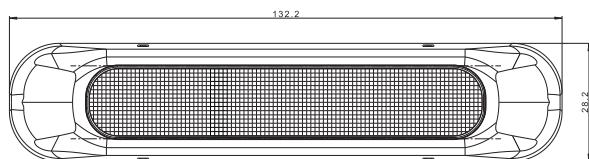
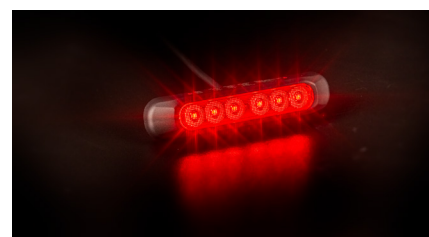
#### Pobór mocy (moc znamionowa):

- światło przeciwmgielne:  $12V/24V = 2,5W/2,5W$

### Homologacja pion / poziom



**Najmniejsza 3-funkcyjna lampa tylna LED w naszej ofercie!**



<b>FT-330 LED</b>	Lampa tylna uniwersalna LED 12V/24V, 3-funkcyjna STOP/POZYCJA/KIERUNKOWSKAZ, przewód o długości 1m.
<b>FT-331 LED</b>	Lampa przednia uniwersalna LED 12V/24V, 2-funkcyjna POZYCJA/KIERUNKOWSKAZ, przewód o długości 1m.
<b>FT-332 LED</b>	Lampa tylna uniwersalna LED 12V/24V, 1-funkcyjna PRZECIWMGŁOWE, przewód o długości 1m.