



LANDWIRTSCHAFT



**FT-151 LED**

LED-Warnleuchte, Farbe Gelb,
3 Arten von Blitz verfügbar:

- einfach
- doppelt
- rotierend

Betriebsspannungsbereich 12–36 V DC.

4 Montagevarianten:

- montiert mit **3 Schrauben**, 1,5 m Kabel.
- auf **Magnetfuß** mit 12/24-Volt-Zigarettenanzünderstecker und Spiralkabel, Kabellänge max. 3,0 m.
- auf **Magnetfuß** mit 12/24-Volt-Zigarettenanzünderstecker und Spiralkabel, Kabellänge max. 7,8 m.
- auf **Montagestift**
- montiert auf **Zentralverschraubung**, mit Kabel.





FT-200 LED

LED-Warnleuchte,
6 verschiedene
Warnblitzprogramme.
Betriebsspannungsbereich
12–36 V DC.



FT-210 LED

LED-Warnleuchte,
3 verschiedene
Warnblitzprogramme.
Betriebsspannungsbereich
12–36 V DC.



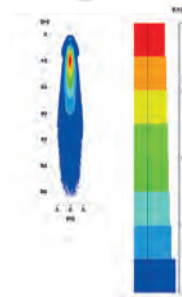
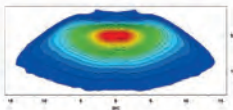
FT-360 LED

LED-Arbeitsleuchte,
breiter Lichtstrom (Ausleuchtung
von nahen Arbeitsbereichen),
Leistung 4100 lm.
Farbtemperatur des Lichts – 5700 K.
Betriebsspannungsbereich 12–36 V DC.



FT-361 LED

LED-Arbeitsleuchte,
konzentrierter Lichtstrom
(Fernausleuchtung),
Leistung 4100 lm.
Farbtemperatur des Lichts – 5700 K.
Betriebsspannungsbereich 12–36 V DC.



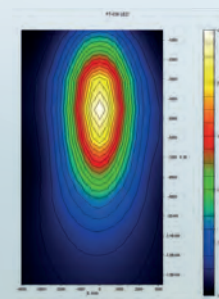
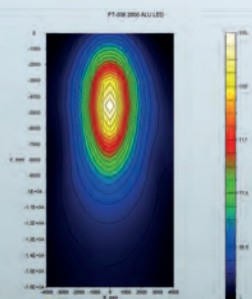
FT-036 LED ALU 2800

LED-Arbeitsleuchte,
breiter Lichtstrom,
Leistung 2800 lm.
Farbtemperatur des Lichts – 5700 K.
Betriebsspannungsbereich 12–36 V DC.



FT-036 LED

LED-Arbeitsleuchte,
Tatsächlicher Lichtstrom 1800 lm.
Die Lampe ist ADR-zertifiziert.
Betriebsspannungsbereich
12–36 V DC.





FT-213 LED

LED-Universalrückleuchte,
3-Funktionen,
dynamisches Blinklicht.
Betriebsspannungsbereich
12–36 V DC.



FT-320 LED

LED-Universalrückleuchte,
3-Funktionen,
dynamisches Blinklicht.
Betriebsspannungsbereich
12–36 V DC.



FT-230 LED

LED-Universalrückleuchte,
6-Funktionen,
dynamisches Blinklicht.
Betriebsspannungsbereich
12–36 V DC.



FT-222 LED

LED-Rückleuchte
3-Funktionen.
Betriebsspannungsbereich
12–36 V DC.



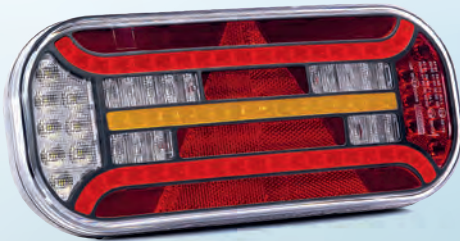
FT-130 LED

LED-Universalrückleuchte,
6-Funktionen.
NEON-Positionslicht.
Betriebsspannungsbereich
12–36 V DC.



FT-122 LED

LED-Rückleuchte
3-Funktionen.
NEON-Positionslicht.
Betriebsspannungsbereich
12–36 V DC.



FT-610 LED

LED-Universalrückleuchte
mit Warndreieck,
7-Funktionen,
dynamisches Blinklicht.
Betriebsspannungsbereich
12–36 V DC.





FT-370 LED

LED-Universalrückleuchte
mit Warndreieck, 7-Funktionen.
Lampenversion

FT-370 LED 0 BAJONET 6 PIN
mit **CANBUS-System**.

Betriebsspannungsbereich 12–36 V DC,
(**FT-370 LED 0**: 12–15V DC).

Canbus



FT-270 LED

LED-Universalrückleuchte
mit Warndreieck, 5-Funktionen.
Lampenversion

FT-270 LED 0 BAJONET 5 PIN
mit **CANBUS-System**.

Betriebsspannungsbereich 12–15 V DC.

IP 68





FT-072 LED

LED-Umrissleuchte mit Reflektor.
Attraktives Befestigungssystem
- keine sichtbaren Verbindungselemente
zwischen der Leuchte
und dem Fahrzeug (Klicksystem).
Betriebsspannungsbereich 12–36 V DC.



FT-061 LED

LED-Umrissleuchte
mit Reflektor.
Geeignet für horizontale
und vertikale Montage.
Betriebsspannungsbereich
12–36 V DC.



FT-070 LED

LED-Umrissleuchte mit Reflektor.
Geeignet für Gefahrguttransporte
– ADR zertifiziert.
Betriebsspannungsbereich
12–36 V DC.



FT-018 LED

LED-Umrissleuchte
mit Reflektor.
Betriebsspannungsbereich
12–36 V DC.



FT-020 LED

LED-Umrissleuchte
mit Reflektor.
Betriebsspannungsbereich
12–36 V DC.



FT-009 LED

LED-Umrissleuchte,
2-Funktionen.
Die Einsatz ist universell
austauschbar.
Betriebsspannungsbereich
12–36 V DC.



FT-140 LED

LED-Umrissleuchte,
3-Funktionen,
dreifarbiges Licht
(weiß-gelb-rot).
Betriebsspannungsbereich
12–36 V DC.



FT-141 LED

LED-Umrissleuchte,
2-Funktionen.
Hängend, an einem
Gummi Arm.
Betriebsspannungsbereich
12–36 V DC.



FT-073 LED

LED-Umrissleuchte,
1-Funktion.
In fünf Farbvarianten erhältlich:
weiß, gelb, rot, grün und blau.
Betriebsspannungsbereich 12–36 V DC.



**FT-125 LED**

LED-Blinkleuchte,
2-Funktionen,
Frontleuchte mit **NEON**-Positionslicht
und Blinklicht.
Betriebsspannungsbereich 12–36 V DC.

**FT-225 LED**

LED-Blinkleuchte,
2-Funktionen,
Frontlampe mit Positionslicht
und Blinklicht.
Betriebsspannungsbereich 12–15 V DC.

**FT-260 LED**

LED-Kennzeichenbeleuchtung,
1-Funktion.
Betriebsspannungsbereich
12–36 V DC.

**FT-262 LED**

LED-Kennzeichenbeleuchtung,
1-Funktion.
Betriebsspannungsbereich
12–36 V DC.

**FT-016 LED**

LED-Kennzeichenbeleuchtung,
1-Funktion.
Betriebsspannungsbereich
12–36 V DC.

**FT-263 LED**

LED-Kennzeichenbeleuchtung,
1-Funktion.
Betriebsspannungsbereich
12–36 V DC.

**FT-031 LED**

LED-Kennzeichenbeleuchtung,
1-Funktion.
Betriebsspannungsbereich
12–36 V DC.

**FT-031 A LED**

LED-Kennzeichenbeleuchtung,
2-Funktionen
mit Positionslicht.
Betriebsspannungsbereich
12–36 V DC.

... und alles klar

Caribus



FT-371 LED

LED-Universalrückleuchte

mit Warndreieck,
3-Funktionen.

NEON-Positionslicht.

Betriebsspannungsbereich 12–15 V DC.



Fristom

WWW



FRISTOM

Spółka z ograniczoną odpowiedzialnością Sp. k.

POLEN

ul. Przemysłowa 5, 86-014 Sicienka